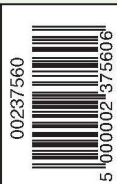


## CONTRATTI COLLETTIVI

▣ LE RETRIBUZIONI AL 1° GENNAIO 2019



### Agricoltura

Agricoltura - Allevatori e consorzi zootecnici	7
Agricoltura - Aziende cooperative	7
Agricoltura - Consorzi agrari	8
Agricoltura - Impiegati	8
Agricoltura - Operai agricoli e florovivaisti	8

### Artigianato

Abbigliamento - Aziende artigiane	9
Acconciatura ed estetica	9
Alimentari - Aziende artigiane	9
Calzature - Aziende artigiane	10
Ceramica - Aziende artigiane	10
Chimica, gomma, vetro - Aziende artigiane	10
Comunicazione - Aziende artigiane	11
Edilizia - Aziende artigiane	11
Lapidei - Aziende artigiane	11
Lavanderie - Aziende artigiane	12
Legno e arredamento - Aziende artigiane	12
Metalmeccanica - Aziende artigiane	12
Occhiali - Aziende artigiane	13
Odontotecnica	13
Oreficeria - Aziende artigiane	13
Panificazione - Aziende artigiane e non artigiane	14
Pelli e cuoio - Aziende artigiane	14
Tessili - Aziende artigiane	14
Tessili/lavorazioni a mano - Aziende artigiane	15

### Industria

Abbigliamento e confezioni - Aziende industriali	16
Alimentari - Aziende cooperative	16
Alimentari - Aziende industriali	17
Alimentari - Aziende industriali - Settore Olio e margarina	17
Alimentari - Piccola e media industria - Settore Alimentari	18
Alimentari - Piccola e media industria - Settore Panifici industriali	18
Autotrasporto merci e logistica	18
Calzature - Aziende industriali	19
Calzature - Piccola e media industria	19
Carta - Aziende industriali	20
Cemento - Aziende industriali	20
Cemento - Piccola e media industria - Confapi	21
Cemento - Piccola e media industria - Confimi	21
Ceramica - Aziende industriali	22
Ceramica domestica e tecnica - Aziende industriali	22
Chimica - Aziende industriali	23
Chimica - Aziende industriali - Settore abrasivi	23
Chimica - Piccola e media industria	24
Cinematografia - Produzione	24

# Dati tabellari

## Le retribuzioni al 1° gennaio 2019

Coibenti - Aziende industriali	24
Comunicazione - Piccola e media industria - Settore Cartario-cartotecnico	25
Comunicazione - Piccola e media industria - Settore Grafico-editoriale, informatico-servizi innovativi	25
Concerie - Aziende industriali	26
Edilizia - Aziende cooperative	26
Edilizia - Aziende industriali	27
Edilizia - Piccola e media industria - Confapi	27
Edilizia - Piccola e media industria - Confimi	27
Fibrociamento - Aziende industriali	28
Fibrociamento - Piccola e media industria - Confapi	28
Fibrociamento - Piccola e media industria - Confimi	29
Fotoincisione tessile	29
Fotolaboratori	29
Gas-acqua	30
Giocattoli - Aziende industriali	30
Giocattoli - Piccola e media industria	30
Gomma e plastica - Aziende industriali	31
Gomma e plastica - Piccola e media industria	31
Grafica ed editoria - Aziende industriali	32
Lampade e cinescopi - Aziende industriali	32
Lapidei - Aziende industriali	33
Lapidei - Piccola e media industria - Confapi	33
Lapidei - Piccola e media industria - Confimi	33
Laterizi - Aziende industriali	34
Laterizi - Piccola e media industria - Confapi	34
Laterizi - Piccola e media industria - Confimi	35
Lavanderie - Aziende industriali	35
Legno e arredamento - Aziende industriali	36
Legno e arredamento - Piccola e media industria - Confapi	36
Legno e arredamento - Piccola e media industria - Confimi	37
Metalmeccanica - Aziende industriali	37
Metalmeccanica - Piccola e media industria - Confapi	38
Metalmeccanica - Piccola e media industria - Confimi	38
Occhiali - Aziende industriali	39
Ombrelli - Aziende industriali	39
Oreficeria - Aziende industriali	39
Pelli e cuoio - Aziende industriali	40
Pelli e cuoio - Piccola e media industria	40
Penne, spazzole e pennelli - Aziende industriali	40
Retifici meccanici da pesca	41
Servizi di pulizia - Aziende industriali	41
Tabacco	41
Tessili - Aziende industriali - SMI	42
Tessili - Aziende industriali - Confapi	42
Tessili e affini - Piccola e media industria	43
Trasporto a fune	43
Vetro - Aziende industriali - Settori a soffio	44
Vetro - Aziende industriali - Settori della trasformazione	44
Vetro - Aziende industriali - Settori meccanizzati	45
Videofonografica	45

### Servizi

Agenzie immobiliari	46
Agenzie marittime ed aeree	46
Assicurazioni - Call center e Produzione	46
Assicurazioni - Personale amministrativo	47
Assicurazioni - Agenzie in gestione libera - SNA/CONFISAL	47
Assicurazioni - Agenzie in gestione libera - UNAPASS	47
Autoferrotranvieri	48
Autorimesse e noleggio automezzi	49
Autoscuole	49
Case di cura private - Personale medico (AIOP)	49
Case di cura private - Personale medico (ARIS)	50
Case di cura private - Personale medico (Fondazione Don Gnocchi)	51
Case di cura private - Personale non medico	51
Case di cura private - Personale non medico (ARIS)	52
Case di cura private - Personale non medico (Fondazione Don Gnocchi)	53
Centri di riabilitazione - Personale non medico (Fondazione Don Gnocchi)	54
Centri elaborazione dati - CED	55
Cinematografi - Esercizi	55
Collaboratori familiari - Lavoro domestico - Conviventi	56
Collaboratori familiari - Lavoro domestico - Non conviventi	56
Cooperative sociali	57
Credito	57
Farmacie - Aziende municipalizzate	58
Farmacie rurali - Aziende private	58
Farmacie urbane - Aziende private	59
Formazione professionale	59
Giornalisti	59
Igiene ambientale - Aziende municipalizzate	60
Igiene ambientale - Aziende private	60
Impianti sportivi e palestre	61
Mobilità - Attività ferroviarie	62
Ortofrutticoli ed agrumari	62
Panificazione - Federpanificatori	63
Panificazione - Fiesca	63
Panifici industriali - Federpanificatori	63
Panifici industriali - Fiesca	64
Pompe funebri - Aziende private	64
Proprietari di fabbricati - Dipendenti	64
Radiotelevisione - Emittenti radiofoniche private	65
Radiotelevisione - Emittenti televisive private	65
Recapito telegrammi ed espressi	66
Residenze sanitarie e assistenziali - AIOP	66
Residenze sanitarie e assistenziali - ARIS	66
Scuole private - Laiche	67
Scuole private - Materne - Fism	67
Scuole private - Religiose	67
Servizi assistenziali - Agidae	68
Servizi assistenziali - Anaste - Confisal	68
Servizi assistenziali - Uneba	69
Studi professionali	69

## Le retribuzioni al 1° gennaio 2019

Teatri - Impiegati e operai	70
Terme	70
Terziario - Confcommercio	70
Terziario - Confcommercio - Call center in outsourcing	71
Terziario - Cooperative di consumo	71
Turismo - Confcommercio - Alberghi e campeggi	71
Turismo - Confcommercio - Alberghi e campeggi minori	72
Turismo - Confindustria - Agenzie di viaggio	73
Turismo - Confindustria - Agenzie di viaggio minori	73
Turismo - Confcommercio - Pubblici esercizi e stabilimenti balneari	73
Turismo - Confcommercio - Pubblici esercizi e stabilimenti balneari minori	73
Vigilanza privata - Istituti, consorzi e cooperative	74

### Pratica Lavoro

#### Editrice

Wolters Kluwer Italia S.r.l.  
Via dei Missaglia n. 97 - Edificio B3  
20142 Milano  
<http://www.ipsoa.it>

#### Direttore responsabile

Giulietta Lemmi

#### Redazione

Roberta Antonelli, Annamaria Barzaghi, Valentina Basile,  
Anna M. De Luca, Silvia Greco, Stefano Minardi, Evelina Pisu,  
Francesca Procesi, Stefania Sabatini, Barbara Settini,  
Barbara Trillo, Roberta Valenti, Alessandra Vitelli

#### Realizzazione grafica

Ipsoa - Gruppo Wolters Kluwer

#### Fotocomposizione

Sinergie Grafiche Srl  
Viale Italia, 12 - 20094 Corsico (MI)  
Tel. 02/57789422

#### Stampa

GECA S.r.l. - Via Monferrato, 54  
20098 San Giuliano Milanese (MI) - Tel. 02/99952

Autorizzazione del Tribunale di Milano n. 607

del 18 settembre 2000

Tariffa R.O.C.: Poste Italiane Spa - Spedizione in abbonamento

Postale - D.L. 353/2003 (conv. in L. 27 febbraio 2004, n. 46)

art. 1, comma 1, DCB Milano

Iscritta nel Registro nazionale della stampa con il n. 3353

vol. 34 foglio 417 in data 31 luglio 1991.

Iscrizione al R.O.C. n. 1702

#### Contributi redazionali

Per informazioni in merito

a contributi, articoli, ed argomenti trattati scrivere o telefonare a:

#### Indicitalia Redazione

Viale Ostiense 131/L - corpo C - 00154 Roma  
Tel. 06.203815.78 (legale-amministrativa)  
Tel. 06.203815.79 (contratti collettivi)  
Fax 06.203815.54

e-mail: [normativalegaleindicitalia@wki.it](mailto:normativalegaleindicitalia@wki.it)  
[contratticollettiviindicitalia@wki.it](mailto:contratticollettiviindicitalia@wki.it)  
[redazione.lavoro.indicitalia@wki.it](mailto:redazione.lavoro.indicitalia@wki.it)

#### Amministrazione

Per informazioni su gestione abbonamenti, numeri arretrati,  
cambi d'indirizzo, ecc. scrivere o telefonare a:

#### Ipsoa Servizio Clienti

Tel. 02.82476.1

Fax 02.82476.799

Servizio risposta automatica:

Tel. 02.82476.999

Casella postale 12055 - 20120 Milano

#### Indicitalia Servizio Clienti

Tel. 06.20381238

Fax 06.203815.45

assistenza.clienti.indicitalia@wki.it

Viale Ostiense 131/L - corpo C - 00154 Roma

#### Abbonamenti

Gli abbonamenti hanno durata annuale, solare:  
gennaio-dicembre; rolling: 12 mesi dalla data di sottoscrizione,  
e si intendono rinnovati, in assenza di disdetta da comunicarsi  
entro 60 gg. dalla data di scadenza a mezzo raccomandata A.R.  
da inviare a Wolters Kluwer Italia S.r.l.

Via dei Missaglia n. 97 - Edificio B3 - 20142 Milano

Servizio Clienti: tel. 02 824761

#### Indirizzo Internet

Compresa nel prezzo dell'abbonamento l'estensione

on line della Rivista, consultabile all'indirizzo

[www.edicolaprofessionale.com/praticalavoro](http://www.edicolaprofessionale.com/praticalavoro)

#### Italia

Abbonamento annuale € 230,00

#### Esteri

Abbonamento annuale € 460,00

Prezzo copia: Euro 14,00

Arretrati

Prezzo dell'anno in corso all'atto della richiesta

#### Distribuzione

Vendita esclusiva per abbonamento.

Il corrispettivo per l'abbonamento a questo periodico è  
comprensivo dell'IVA assolta dall'editore ai sensi e per gli effetti  
del combinato disposto dell'art. 74 del D.P.R. 20/10/1972,  
n. 633 e del D.M. 29/12/1989 e successive modificazioni  
e integrazioni.

#### Pubblicità:



E-mail: [advertising-it@wolterskluwer.com](mailto:advertising-it@wolterskluwer.com)  
[www.wolterskluwer.it](http://www.wolterskluwer.it)

Via dei Missaglia n. 97 - Edificio B3  
20142 Milano, Italia

Egregio Abbonato,  
ai sensi dell'art. 13 del Regolamento (UE) 2016/679 del 27  
aprile 2016, "relativo alla protezione delle persone fisiche con  
riguardo al trattamento dei dati personali, nonché alla libera  
circolazione di tali dati e che abroga la direttiva 95/46/CE  
(regolamento generale sulla protezione dei dati)", La  
informiamo che i Suoi dati personali sono registrati e custoditi  
su database elettronici situati nel territorio nazionale e di  
Paesi appartenenti allo Spazio Economico Europeo (SEE), o  
paesi terzi che garantiscono un adeguato livello di protezione  
dei dati. Wolters Kluwer Italia S.r.l., in qualità di Titolare del  
trattamento, utilizzerà i dati che La riguardano per finalità  
amministrative e contabili. I Suoi recapiti postali e il Suo  
indirizzo di posta elettronica potrebbero essere anche  
utilizzati ai fini di vendita diretta di prodotti o servizi analoghi  
a quelli della presente vendita.  
Lei ha il diritto di chiedere a Wolters Kluwer Italia S.r.l.  
l'accesso ai dati personali che La riguardano, nonché la  
rettifica, la cancellazione per violazione di legge, la  
limitazione o l'opposizione al loro trattamento ai fini di invio  
di materiale pubblicitario, vendita diretta e comunicazioni  
commerciali. Lei ha, inoltre, il diritto di revocare il consenso in  
qualsiasi momento, senza pregiudicare la liceità del  
trattamento basata sul consenso prestato prima della revoca,  
nonché di proporre reclamo all'Autorità Garante per il  
trattamento dei dati personali ai sensi dell'art. 77 del  
Regolamento UE 679/2016.  
L'elenco aggiornato dei responsabili e delle persone  
autorizzate al trattamento è consultabile presso la sede di  
Wolters Kluwer Italia S.r.l. Via dei Missaglia, n. 97, Edificio B3  
20142 Milano (MI).

### Agricoltura

#### Agricoltura - Allevatori e consorzi zootecnici

Retribuzioni in vigore dal 1° ottobre 2010

Livello	Minimo	Totale
1/2	2.092,02	2.092,02
1/3	2.000,94	2.000,94
1/4	1.909,45	1.909,45
1/5	1.841,46	1.841,46
2/1	1.773,52	1.773,52
2/2	1.726,27	1.726,27
2/3	1.657,59	1.657,59
2/4A	1.566,69	1.566,69
2/4B	1.536,86	1.536,86
2/5	1.519,43	1.519,43
2/6	1.450,81	1.450,81
3/1	1.311,79	1.311,79
3/2	1.199,62	1.199,62
3/1E	1.383,64	1.383,64
3/2E	1.359,94	1.359,94

N.B.: Ai quadri spetta inoltre un'indennità di funzione in misura non inferiore al 13% della retribuzione mensile, per 14 mensilità. Liv. 3/1E e 3/2E: livelli ad esaurimento dove sono inserite le figure di commesso capo e usciere.

#### Agricoltura - Aziende cooperative

Retribuzioni in vigore dal 1° gennaio 2018

Livello	Minimo	Indennità di funzione	Totale
1Q	1.959,01	180,00	2.139,01
1	1.959,01	—	1.959,01
2Q	1.761,15	125,00	1.886,15
2	1.761,15	—	1.761,15
3	1.621,07	—	1.621,07
4	1.507,31	—	1.507,31
5	1.433,38	—	1.433,38
6	1.391,87	—	1.391,87
7	1.291,37	—	1.291,37
Operai non professionalizzati	1.089,31	—	1.089,31

N.B.: Agli operai florovivaisti spetta inoltre un superminimo collettivo, non riassorbibile, nei seguenti importi: specializzato super: € 14,56, specializzato: € 13,67, qualificato: € 12,22.

# Dati tabellari

## Le retribuzioni al 1° gennaio 2019

### Agricoltura - Consorzi Agrari

#### Retribuzioni in vigore dal 1° settembre 2018

Livello	Minimo	Contingenza	Indennità di funzione	Totale
Q	1.847,54	542,43	305,00	2.694,97
1	1.847,54	542,43	175,00	2.564,97
2	1.672,21	538,73	105,00	2.315,94
3S	1.428,24	532,94	—	1.961,18
3	1.314,42	530,19	—	1.844,61
4S	1.226,26	528,57	—	1.754,83
4	1.148,51	526,95	—	1.675,46
5	1.029,42	524,41	—	1.553,83
6	894,05	521,73	—	1.415,78

### Agricoltura - Impiegati

#### Retribuzioni in vigore dal 1° marzo 2017

Livello	Minimo	Indennità di funzione	Totale
1 Q	1.555,79	100,00	1.655,79
1	1.467,39	—	1.467,39
2	1.340,94	—	1.340,94
3	1.233,49	—	1.233,49
4	1.162,19	—	1.162,19
5	1.112,31	—	1.112,31
6	1.058,92	—	1.058,92

N.B. Nelle zone ove siano stati stipulati contratti territoriali in applicazione del c.c.n.l. 8 giugno 2008, gli importi dei minimi di retribuzione riportati in tabella si applicheranno dalla data fissata dal rinnovo contrattuale e comunque non oltre il 1° gennaio 2015.

### Agricoltura - Operai agricoli e florovivaisti

#### Retribuzioni in vigore dal 1° luglio 2018

Livello	Minimo	Totale
Area 1	1.286,25	1.286,25
Area 2	1.173,06	1.173,06
Area 3	874,65	874,65

N.B.: Le retribuzioni orarie dei florovivaisti sono le seguenti; Area 1 € 7,79; Area 2 € 7,14; Area 3 € 6,71.

#### Minimi salariali di area

I contratti provinciali non possono definire, per i livelli di ciascuna area professionale, salari contrattuali inferiori ai minimi di area nazionali riportati in tabella. I minimi salariali di area trovano applicazione, per le provincie dove sono stati stipulati i contratti provinciali in applicazione del c.c.n.l. 22 ottobre 2014, dalla data fissata nel rinnovo dagli stessi e comunque non oltre il 1° gennaio 2021; per le altre provincie, a decorrere dal 1° luglio 2018.

### Artigianato

#### Abbigliamento - Aziende artigiane

Retribuzioni in vigore dal 1° ottobre 2018

Livello	Minimo	Indennità di funzione	Totale
6S	1.778,90	20,66	1.799,56
6	1.665,35	—	1.665,35
5	1.526,06	—	1.526,06
4	1.410,91	—	1.410,91
3	1.353,03	—	1.353,03
2	1.294,58	—	1.294,58
1	1.224,41	—	1.224,41

#### Acconciatura ed estetica

Retribuzioni in vigore dal 1° giugno 2016

Livello	Minimo	Totale
1	1.395,99	1.395,99
2	1.275,26	1.275,26
3	1.209,00	1.209,00
4	1.139,90	1.139,90

#### Alimentari - Aziende artigiane

Retribuzioni in vigore dal 1° dicembre 2018

Livello	Minimo	Indennità di funzione	Totale
1S	2.137,07	36,15	2.173,22
1	1.918,75	—	1.918,75
2	1.756,53	—	1.756,53
3A	1.636,85	—	1.636,85
3	1.548,23	—	1.548,23
4	1.485,08	—	1.485,08
5	1.416,51	—	1.416,51
6	1.325,28	—	1.325,28



# Dati tabellari

## Le retribuzioni al 1° gennaio 2019

### Calzature - Aziende artigiane

Retribuzioni in vigore dal 1° ottobre 2018

Livello	Minimo	Indennità di funzione	Totale
6S	1.777,31	20,66	1.797,97
6	1.677,30	—	1.677,30
5	1.533,27	—	1.533,27
4	1.418,89	—	1.418,89
3	1.361,05	—	1.361,05
2	1.303,33	—	1.303,33
1	1.229,27	—	1.229,27

### Ceramica - Aziende artigiane

Retribuzioni in vigore dal 1° dicembre 2016

Livello	Minimo	Totale
A	1.673,14	1.673,14
B	1.527,25	1.527,25
C	1.447,13	1.447,13
D	1.388,29	1.388,29
E	1.338,49	1.338,49
F	1.295,77	1.295,77
G	1.221,52	1.221,52

### Chimica, gomma, vetro - Aziende artigiane

Retribuzioni in vigore dal 1° dicembre 2016

Livello	Minimo	Indennità di funzione	Totale
7	1.880,09	51,65	1.931,74
6	1.756,55	—	1.756,55
5S	1.659,54	—	1.659,54
5	1.580,56	—	1.580,56
4	1.497,68	—	1.497,68
3	1.414,27	—	1.414,27
2	1.351,99	—	1.351,99
1	1.263,03	—	1.263,03

### Comunicazione - Aziende artigiane

#### Retribuzioni in vigore dal 1° ottobre 2015

Livello	Minimo	Indennità di funzione	Totale
1A	2.088,13	51,65	2.139,78
1B	1.864,96	—	1.864,96
2	1.749,56	—	1.749,56
3	1.640,88	—	1.640,88
4	1.522,56	—	1.522,56
5bis	1.392,74	—	1.392,74
5	1.331,60	—	1.331,60
6	1.253,94	—	1.253,94

### Edilizia - Aziende artigiane

#### Retribuzioni in vigore dal 1° luglio 2015

Livello	Minimo	Contingenza	E.d.r. confederale	Indennità di funzione	Anticipazione	Totale
7Q	1.735,48	534,28	10,33	140,00	69,38	2.489,47
7	1.735,48	534,28	10,33	—	69,38	2.349,47
6	1.518,56	529,11	10,33	—	60,92	2.118,92
5	1.265,27	522,91	10,33	—	50,77	1.849,28
4	1.172,05	520,12	10,33	—	47,05	1.749,55
3	1.096,12	517,85	10,33	—	44,00	1.668,30
2	968,93	515,27	10,33	—	38,92	1.533,45
1	846,45	512,58	10,33	—	33,85	1.403,21

### Lapidei - Aziende artigiane

#### Retribuzioni in vigore dal 1° giugno 2015

Livello	Minimo	Totale
1	1.952,56	1.952,56
2	1.830,64	1.830,64
3	1.594,17	1.594,17
4	1.494,99	1.494,99
5	1.438,71	1.438,71
6	1.372,52	1.372,52
7	1.276,01	1.276,01

# Dati tabellari

## Le retribuzioni al 1° gennaio 2019

### Lavanderie - Aziende artigiane

Retribuzioni in vigore dal 1° maggio 2016

Livello	Minimo	Indennità di funzione	Totale
6S	1.741,51	20,66	1.762,17
6	1.642,67	—	1.642,67
5	1.494,50	—	1.494,50
4	1.379,64	—	1.379,64
3	1.323,16	—	1.323,16
2	1.268,15	—	1.268,15
1	1.199,66	—	1.199,66

### Legno e arredamento - Aziende artigiane

Retribuzioni in vigore dal 1° giugno 2015

Livello	Minimo	Totale
AS	1.859,40	1.859,40
A	1.733,13	1.733,13
B	1.584,21	1.584,21
CS	1.515,36	1.515,36
C	1.445,81	1.445,81
D	1.366,71	1.366,71
E	1.294,28	1.294,28
F	1.216,08	1.216,08

### Metalmeccanica - Aziende artigiane

Retribuzioni in vigore dal 1° gennaio 2015

Livello	Minimo	Totale
1	1.692,63	1.692,63
2	1.574,93	1.574,93
2bis	1.487,12	1.487,12
3	1.429,98	1.429,98
4	1.347,81	1.347,81
5	1.298,12	1.298,12
6	1.237,88	1.237,88

### Occhiali - Aziende artigiane

#### Retribuzioni in vigore dal 1° maggio 2016

Livello	Minimo	Indennità di funzione	Totale
6Q	1.688,91	20,66	1.709,57
6	1.688,91	—	1.688,91
5	1.529,55	—	1.529,55
4	1.429,51	—	1.429,51
3	1.342,80	—	1.342,80
2	1.294,71	—	1.294,71
1	1.241,25	—	1.241,25

### Odontotecnica

#### Retribuzioni in vigore dal 1° gennaio 2015

Livello	Minimo	Totale
1 S	1.756,04	1.756,04
1	1.588,16	1.588,16
2	1.504,36	1.504,36
3	1.359,89	1.359,89
4	1.280,41	1.280,41
5	1.226,27	1.226,27
6	1.179,85	1.179,85

### Oreficeria - Aziende artigiane

#### Retribuzioni in vigore dal 1° gennaio 2015

Livello	Minimo	Totale
1	1.694,07	1.694,07
2	1.578,32	1.578,32
3	1.436,68	1.436,68
4	1.351,22	1.351,22
5	1.299,32	1.299,32
6	1.231,91	1.231,91

# Dati tabellari

## Le retribuzioni al 1° gennaio 2019

### Panificazione - Aziende artigiane e non artigiane

#### Retribuzioni in vigore dal 1° gennaio 2018

Livello	Minimo	Indennità speciale	Totale
A1S	1.785,44	94,77	1.880,21
A1	1.659,86	88,06	1.747,92
A2	1.554,54	82,63	1.637,17
A3	1.423,46	75,92	1.499,38
A4	1.348,65	72,05	1.420,70
B1	1.748,06	92,19	1.840,25
B2	1.436,11	76,44	1.512,55
B3 super	1.397,66	74,87	1.472,53
B3	1.352,06	72,56	1.424,62
B4	1.282,28	68,69	1.350,97

### Pelli e cuoio - Aziende artigiane

#### Retribuzioni in vigore dal 1° maggio 2016

Livello	Minimo	Indennità di funzione	Totale
6S	1.739,34	20,66	1.760,00
6	1.628,25	—	1.628,25
5	1.491,96	—	1.491,96
4	1.379,53	—	1.379,53
3	1.323,03	—	1.323,03
2	1.265,66	—	1.265,66
1	1.197,13	—	1.197,13

### Tessili - Aziende artigiane

#### Retribuzioni in vigore dal 1° maggio 2016

Livello	Minimo	Indennità di funzione	Totale
6S	1.737,43	20,66	1.758,09
6	1.639,90	—	1.639,90
5	1.498,90	—	1.498,90
4	1.387,26	—	1.387,26
3	1.330,80	—	1.330,80
2	1.274,18	—	1.274,18
1	1.201,77	—	1.201,77

### Tessili/lavorazioni a mano - Aziende artigiane

Retribuzioni in vigore dal 1° maggio 2016

Livello	Minimo	Indennità di funzione	Totale
6S	1.736,85	20,66	1.757,51
6	1.620,37	—	1.620,37
5	1.484,06	—	1.484,06
4	1.371,65	—	1.371,65
3	1.315,20	—	1.315,20
2	1.257,81	—	1.257,81
1	1.189,29	—	1.189,29

### Industria

#### Abbigliamento e confezioni - Aziende industriali

Retribuzioni in vigore dal 1° luglio 2018

Livello	Minimo	Totale
8	2.153,63	2.153,63
7	2.031,17	2.031,17
6	1.907,20	1.907,20
5	1.786,55	1.786,55
4	1.699,51	1.699,51
3S	1.660,29	1.660,29
3	1.623,31	1.623,31
2S	1.576,49	1.576,49
2	1.542,13	1.542,13
1	1.226,08	1.226,08
Viaggiatore 1	1.806,98	1.806,98
Viaggiatore 2	1.705,01	1.705,01

#### Alimentari - Aziende cooperative

Retribuzioni in vigore dal 1° ottobre 2018

Livello	Minimo	Contingenza	E.d.r. confederale	Indennità di funzione	Totale
1 A Q	2.294,06	545,72	10,33	120,00	2.970,11
1 A	2.294,06	545,72	10,33	—	2.850,11
1 Q	1.994,82	538,70	10,33	90,00	2.633,85
1	1.994,82	538,70	10,33	—	2.543,85
2	1.645,75	530,51	10,33	—	2.186,59
3 A	1.446,26	525,83	10,33	—	1.982,42
3	1.296,66	522,33	10,33	—	1.829,32
4	1.196,90	519,99	10,33	—	1.727,22
5	1.097,17	517,65	10,33	—	1.625,15
6	997,44	515,31	10,33	—	1.523,08

### Alimentari - Aziende industriali

Retribuzioni in vigore dal 1° ottobre 2018

Livello	Minimo	Contingenza	E.d.r. confederale	Indennità di funzione	Totale
1SQ	2.294,06	545,72	10,33	100,00	2.950,11
1S	2.294,06	545,72	10,33	—	2.850,11
1	1.994,82	538,70	10,33	—	2.543,85
2	1.645,75	530,51	10,33	—	2.186,59
3A	1.446,26	525,83	10,33	—	1.982,42
3	1.296,66	522,32	10,33	—	1.829,31
4	1.196,90	519,99	10,33	—	1.727,22
5	1.097,17	517,65	10,33	—	1.625,15
6	997,44	515,31	10,33	—	1.523,08

### Alimentari - Aziende industriali - Settore Olio e margarina

Retribuzioni in vigore dal 1° ottobre 2018

Livello	Minimo	Contingenza	E.d.r. confederale	Elemento aggiuntivo della retribuzione	Totale
1	2.166,75	535,00	10,33	142,00	2.854,08
2	2.017,61	532,82	10,33	122,50	2.683,26
3	1.817,14	528,65	10,33	—	2.356,12
4	1.604,50	524,32	10,33	—	2.139,15
5	1.467,85	521,62	10,33	—	1.999,80
6	1.355,55	519,47	10,33	—	1.885,35
7	1.237,54	517,21	10,33	—	1.765,08
8	1.168,32	516,00	10,33	—	1.694,65
9	1.098,28	515,15	10,33	—	1.623,76
10	997,67	513,13	10,33	—	1.521,13



## Le retribuzioni al 1° gennaio 2019

### Alimentari - Piccola e media industria - Settore Alimentari

Retribuzioni in vigore dal 1° dicembre 2018				
Livello	Minimo	Contingenza	E.d.r. confederale	Totale
Quadro	2.352,10	546,43	10,33	2.908,86
1	2.252,10	544,42	10,33	2.806,85
2	1.958,33	537,57	10,33	2.506,23
3	1.615,65	529,58	10,33	2.155,56
4	1.419,82	525,02	10,33	1.955,17
5	1.272,93	521,59	10,33	1.804,85
6	1.175,00	519,31	10,33	1.704,64
7	1.077,09	517,03	10,33	1.604,45
8	979,19	514,74	10,33	1.504,26

### Alimentari - Piccola e media industria - Settore Panifici industriali

Retribuzioni in vigore dal 1° dicembre 2018				
Livello	Minimo	Contingenza	E.d.r. confederale	Totale
1	1.475,20	530,43	10,33	2.015,96
2	1.360,49	527,52	10,33	1.898,34
3 A	1.253,79	524,80	10,33	1.788,92
3 B	1.167,40	522,58	10,33	1.700,31
4	984,19	517,62	10,33	1.512,14
5	875,97	514,66	10,33	1.400,96
6	738,09	511,17	10,33	1.259,59

### Autotrasporto merci e logistica

Retribuzioni in vigore dal 1° ottobre 2018			
Livello	Minimo	Indennità di funzione	Totale
Quadri	2.172,41	51,65	2.224,06
1	2.039,94	—	2.039,94
2	1.874,07	—	1.874,07
3S	1.692,37	—	1.692,37
3	1.647,26	—	1.647,26
4	1.566,63	—	1.566,63
4 J	1.525,65	—	1.525,65
5	1.494,00	—	1.494,00
6	1.395,84	—	1.395,84
6 J	1.284,23	—	1.284,23

N.B.: Per i lavoratori di primo ingresso/inserimento è prevista una specifica progressione di retribuzione.

### Calzature - Aziende industriali

Retribuzioni in vigore dal 1° aprile 2018

Livello	Minimo	Indennità di funzione	Totale
8	2.163,50	41,31	2.204,81
7	2.018,50	—	2.018,50
6	1.857,50	—	1.857,50
5	1.765,00	—	1.765,00
4	1.699,50	—	1.699,50
3S	1.660,50	—	1.660,50
3	1.624,50	—	1.624,50
2S	1.577,00	—	1.577,00
2	1.543,50	—	1.543,50
1	1.218,50	—	1.218,50

### Calzature - Piccola e media industria

Retribuzioni in vigore dal 1° gennaio 2019

Livello	Minimo	Indennità di funzione	Totale
8	2.199,71	51,65	2.251,36
7	2.044,29	—	2.044,29
6	1.889,84	—	1.889,84
5	1.795,15	—	1.795,15
4	1.720,54	—	1.720,54
3S	1.681,29	—	1.681,29
3	1.642,54	—	1.642,54
2S	1.594,59	—	1.594,59
2	1.553,69	—	1.553,69
1	1.233,81	—	1.233,81

# Dati tabellari

## Le retribuzioni al 1° gennaio 2019

### Carta - Aziende industriali

#### Retribuzioni in vigore dal 1° gennaio 2018

Livello	Minimo	Totale
Q	2.547,94	2.547,94
AS	2.539,92	2.539,92
A	2.237,74	2.237,74
B1	2.040,60	2.040,60
B2S	1.990,78	1.990,78
B2	1.926,73	1.926,73
C1S	1.819,13	1.819,13
C1	1.755,11	1.755,11
C2	1.640,70	1.640,70
C3	1.559,28	1.559,28
D1	1.494,11	1.494,11
D2	1.412,35	1.412,35
E	1.322,61	1.322,61

### Cemento - Aziende industriali

#### Retribuzioni in vigore dal 1° ottobre 2018

Livello	Minimo	Contingenza	E.d.r. confederale	Indennità di funzione	Superminimo collettivo	Totale
Area direttiva/3	1.954,23	533,43	10,33	41,32	—	2.539,31
Area direttiva/2	1.749,49	530,24	10,33	—	—	2.290,06
Area direttiva/1	1.600,59	523,11	10,33	—	—	2.134,03
Area concettuale/3	1.516,86	523,11	10,33	—	—	2.050,30
Area concettuale/2	1.461,04	523,11	10,33	—	—	1.994,48
Area concettuale/1	1.386,58	519,55	10,33	—	—	1.916,46
Area specialistica/3	1.302,82	519,46	10,33	—	—	1.832,61
Area specialistica/2	1.247,00	517,65	10,33	—	—	1.774,98
Area specialistica/1	1.200,47	517,65	10,33	—	—	1.728,45
Area qualificata/2	1.126,01	515,49	10,33	—	—	1.651,83
Area qualificata/1	1.079,46	515,49	10,33	—	—	1.605,28
Area esecutiva/1	932,14	513,24	10,33	—	7,75	1.463,46

### Cemento - Piccola e media industria - Confapi

Retribuzioni in vigore dal 1° ottobre 2018

Livello	Minimo	Contingenza	E.d.r. confederale	Indennità di funzione	Superminimo collettivo	Totale
Area direttiva/3	1.954,23	533,43	10,33	41,32	—	2.539,31
Area direttiva/2	1.749,35	530,24	10,33	—	—	2.289,92
Area direttiva/1	1.601,17	523,11	10,33	—	—	2.134,61
Area concettuale/3	1.517,14	523,11	10,33	—	—	2.050,58
Area concettuale/2	1.461,46	523,11	10,33	—	—	1.994,90
Area concettuale/1	1.386,86	519,55	10,33	—	—	1.916,74
Area specialistica/3	1.302,82	519,46	10,33	—	—	1.832,61
Area specialistica/2	1.248,14	517,65	10,33	—	—	1.776,12
Area specialistica/1	1.200,89	517,65	10,33	—	—	1.728,87
Area qualificata/2	1.125,29	515,49	10,33	—	—	1.651,11
Area qualificata/1	1.079,04	515,49	10,33	—	—	1.604,86
Area esecutiva/1	931,42	513,24	10,33	—	7,75	1.462,74

### Cemento - Piccola e media industria - Confimi

Retribuzioni in vigore dal 1° ottobre 2018

Livello	Minimo	Contingenza	E.d.r. confederale	Indennità di funzione	Superminimo collettivo	Totale
Area direttiva/3	1.954,23	533,43	10,33	41,32	—	2.539,31
Area direttiva/2	1.749,47	530,24	10,33	—	—	2.290,04
Area direttiva/1	1.600,60	523,11	10,33	—	—	2.134,04
Area concettuale/3	1.516,86	523,11	10,33	—	—	2.050,30
Area concettuale/2	1.461,03	523,11	10,33	—	—	1.994,47
Area concettuale/1	1.386,58	519,55	10,33	—	—	1.916,46
Area specialistica/3	1.302,82	519,46	10,33	—	—	1.832,61
Area specialistica/2	1.246,99	517,65	10,33	—	—	1.774,97
Area specialistica/1	1.200,46	517,65	10,33	—	—	1.728,44
Area qualificata/2	1.126,01	515,49	10,33	—	—	1.651,83
Area qualificata/1	1.079,47	515,49	10,33	—	—	1.605,29
Area esecutiva/1	932,14	513,24	10,33	—	7,75	1.463,46

# Dati tabellari

## Le retribuzioni al 1° gennaio 2019

### Ceramica - Aziende industriali

#### Retribuzioni in vigore dal 1° gennaio 2019

Livello	Minimo	Indennità di posizione organizzativa	Elemento aggiuntivo della retribuzione	Totale
A1	2.430,76	—	77,47	2.508,23
B1	2.190,21	129,44	—	2.319,65
B2	2.190,21	—	—	2.190,21
C1	1.908,02	107,98	—	2.016,00
C2	1.908,02	61,36	—	1.969,38
C3	1.908,02	—	—	1.908,02
D1	1.723,86	134,89	—	1.858,75
D2	1.723,86	50,82	—	1.774,68
D3	1.723,86	—	—	1.723,86
E1	1.573,16	65,68	—	1.638,84
E2	1.573,16	—	—	1.573,16
F	1.475,29	—	—	1.475,29

### Ceramica domestica e tecnica - Aziende industriali

#### Retribuzioni in vigore dal 1° gennaio 2018

Livello	Minimo	Indennità di posizione organizzativa	Elemento aggiuntivo della retribuzione	Totale
A1	2.088,51	293,26	172,00	2.553,77
B1	1.934,89	270,33	—	2.205,22
B2	1.934,89	143,33	—	2.078,22
C1	1.713,37	212,50	—	1.925,87
C2	1.713,37	171,25	—	1.884,62
C3	1.713,37	122,16	—	1.835,53
D1	1.543,44	247,06	—	1.790,50
D2	1.543,44	135,09	—	1.678,53
D3	1.543,44	95,36	—	1.638,80
E1	1.443,57	139,96	—	1.583,53
E2	1.443,57	67,69	—	1.511,26
E3	1.443,57	26,34	—	1.469,91
F	1.427,67	—	—	1.427,67

### Chimica - Aziende industriali

Retribuzioni in vigore dal 1° gennaio 2019

Livello	Minimo	E.d.r. contrattuale	Indennità di posizione organizzativa	Elemento aggiuntivo della retribuzione	Totale
A1	2.275,52	46,00	443,96	190,00	2.955,48
A2	2.275,52	42,00	248,07	190,00	2.755,59
A3	2.275,52	39,00	194,70	190,00	2.699,22
B1	2.097,22	38,00	250,76	100,00	2.485,98
B2	2.097,22	36,00	173,39	100,00	2.406,61
C1	1.885,25	34,00	260,40	—	2.179,65
C2	1.885,25	32,00	190,61	—	2.107,86
D1	1.741,03	31,00	264,23	—	2.036,26
D2	1.741,03	29,00	178,74	—	1.948,77
D3	1.741,03	28,00	133,73	—	1.902,76
E1	1.572,87	27,00	213,41	—	1.813,28
E2	1.572,87	24,00	134,27	—	1.731,14
E3	1.572,87	23,00	79,42	—	1.675,29
E4	1.572,87	22,00	38,17	—	1.633,04
F	1.539,46	21,00	0,00	—	1.560,46

### Chimica - Aziende industriali - Settore abrasivi

Retribuzioni in vigore dal 1° gennaio 2019

Livello	Minimo	E.d.r. contrattuale	Indennità di posizione organizzativa	Elemento aggiuntivo della retribuzione	Totale
A1	2.182,51	44,00	282,47	190,00	2.698,98
B1	1.980,38	35,00	259,04	—	2.274,42
B2	1.980,38	32,00	120,05	—	2.132,43
C1	1.734,05	30,00	208,50	—	1.972,55
C2	1.734,05	28,00	164,46	—	1.926,51
C3	1.734,05	28,00	113,92	—	1.875,97
D1	1.558,44	27,00	246,06	—	1.831,50
D2	1.558,44	24,00	130,03	—	1.712,47
D3	1.558,44	24,00	93,15	—	1.675,59
E1	1.469,79	24,00	130,42	—	1.624,21
E2	1.469,79	21,00	53,47	—	1.544,26
E3	1.469,79	20,00	18,33	—	1.508,12
F	1.447,78	20,00	0,00	—	1.467,78

# Dati tabellari

## Le retribuzioni al 1° gennaio 2019

### Chimica - Piccola e media industria

Retribuzioni in vigore dal 1° ottobre 2018

Livello	Minimo	Indennità di funzione	Totale
H	2.663,24	160,00	2.823,24
G	2.512,64	—	2.512,64
F	2.286,79	—	2.286,79
E	2.060,42	—	2.060,42
D	1.920,00	—	1.920,00
C	1.728,79	—	1.728,79
B	1.565,33	—	1.565,33
A	1.451,38	—	1.451,38

### Cinematografia - Produzione

Retribuzioni in vigore dal 1° gennaio 2019

Livello	Minimo	Totale
7S	2.233,94	2.233,94
7	2.198,60	2.198,60
6	1.946,18	1.946,18
5 S	1.782,51	1.782,51
5	1.742,01	1.742,01
4 S	1.699,70	1.699,70
4	1.600,32	1.600,32
3	1.458,88	1.458,88
2	1.314,31	1.314,31
1	1.185,32	1.185,32

### Coibenti - Aziende industriali

Retribuzioni in vigore dal 1° ottobre 2015

Livello	Minimo	Elemento aggiuntivo della retribuzione	Totale
A Q	2.211,68	90,00	2.301,68
A	2.211,68	47,00	2.258,68
C	1.941,51	—	1.941,51
D	1.814,72	—	1.814,72
E	1.645,14	—	1.645,14
F	1.560,31	—	1.560,31
G	1.496,50	—	1.496,50
I	1.383,46	—	1.383,46

### Comunicazione - Piccola e media industria - Settore cartario-cartotecnico

Retribuzioni in vigore dal 1° gennaio 2019				
Livello	Minimo	Contingenza	E.d.r. confederale	Totale
Q	1.896,57	536,53	10,33	2.443,43
A S	1.885,39	536,53	10,33	2.432,25
A	1.608,77	530,50	10,33	2.149,60
B1	1.426,48	525,47	10,33	1.962,28
B2S	1.380,99	523,65	10,33	1.914,97
B2	1.320,07	523,65	10,33	1.854,05
C1S	1.221,49	520,12	10,33	1.751,94
C1	1.160,94	520,12	10,33	1.691,39
C2	1.054,97	517,79	10,33	1.583,09
C3	980,09	516,39	10,33	1.506,81
D1	918,06	515,27	10,33	1.443,66
D2	841,87	513,56	10,33	1.365,76
E	758,76	511,84	10,33	1.280,93

### Comunicazione - Piccola e media industria - Settore grafico-editoriale, informatico-servizi innovativi

Retribuzioni in vigore dal 1° gennaio 2019				
Livello	Minimo	Contingenza	E.d.r. confederale	Totale
Quadro	1.931,05	541,65	10,33	2.483,03
1	1.923,37	539,99	10,33	2.473,69
2	1.625,14	533,19	10,33	2.168,66
3	1.516,88	530,40	10,33	2.057,61
4	1.418,93	528,03	10,33	1.957,29
5	1.317,30	525,47	10,33	1.853,10
6	1.216,20	523,01	10,33	1.749,54
7	1.055,56	519,63	10,33	1.585,52
8	971,84	517,35	10,33	1.499,52
9	886,24	515,40	10,33	1.411,97
10	777,88	512,87	10,33	1.301,08

N.B.: Ai quadri del settore grafico-editoriale in forza al 16 marzo 1993 è riconosciuta inoltre una indennità di funzione di € 51,65.



# Dati tabellari

## Le retribuzioni al 1° gennaio 2019

### Concerie - Aziende industriali

Retribuzioni in vigore dal 1° maggio 2018

Livello	Minimo	E.d.r. confederale	Indennità di funzione	Indennità di posizione organizzativa	Totale
A	2.491,75	10,33	25,82	—	2.527,90
B/1	2.133,12	10,33	—	179,55	2.323,00
B/2	2.133,12	10,33	—	—	2.143,45
C/1	1.916,36	10,33	—	90,08	2.016,77
C/2	1.916,36	10,33	—	—	1.926,69
D/1	1.765,99	10,33	—	102,44	1.878,76
D/2	1.765,99	10,33	—	—	1.776,32
E/1	1.556,54	10,33	—	125,92	1.692,79
E/2	1.556,54	10,33	—	72,25	1.639,12
E/3	1.556,54	10,33	—	—	1.566,87
F	1.477,00	10,33	—	—	1.487,33

### Edilizia - Aziende cooperative

Retribuzioni in vigore dal 1° luglio 2018

Livello	Minimo	Contingenza	E.d.r. confederale	Indennità di funzione	Totale
8 Q - ass. ante 1.7.2018	2.195,49	544,46	10,33	170,00	2.920,28
8 - ass. ante 1.7.2018	2.195,49	544,46	10,33	—	2.750,28
7 Q	1.840,20	537,48	10,33	170,00	2.558,01
7	1.840,20	537,48	10,33	—	2.388,01
6	1.580,74	530,98	10,33	—	2.122,05
5	1.342,45	525,21	10,33	—	1.877,99
4	1.202,93	521,70	10,33	—	1.734,96
3	1.118,92	519,54	10,33	—	1.648,79
2	1.004,74	516,63	10,33	—	1.531,70
1	878,21	513,60	10,33	—	1.402,14

### Edilizia - Aziende industriali

Retribuzioni in vigore dal 1° luglio 2018

Livello	Minimo	Contingenza	E.d.r. confederale	Indennità di funzione	Totale
7Q	1.720,71	533,83	10,33	140,00	2.404,87
7	1.720,71	533,83	10,33	—	2.264,87
6	1.548,63	529,63	10,33	—	2.088,59
5	1.290,52	523,35	10,33	—	1.824,20
4	1.204,51	521,25	10,33	—	1.736,09
3	1.118,46	519,16	10,33	—	1.647,95
2	1.006,62	516,43	10,33	—	1.533,38
1	860,36	512,87	10,33	—	1.383,56

### Edilizia - Piccola e media industria - Confapi

Retribuzioni in vigore dal 1° novembre 2014

Livello	Minimo	Contingenza	E.d.r. confederale	Indennità di funzione	Totale
7 Q	1.691,96	535,12	10,33	140,00	2.377,41
7	1.691,96	535,12	10,33	—	2.237,41
6	1.522,76	530,79	10,33	—	2.063,88
5	1.268,98	524,31	10,33	—	1.803,62
4	1.184,37	522,15	10,33	—	1.716,85
3	1.099,78	520,00	10,33	—	1.630,11
2	989,80	517,16	10,33	—	1.517,29
1	845,99	513,46	10,33	—	1.369,78

### Edilizia - Piccola e media industria - Confimi

Retribuzioni in vigore dal 1° gennaio 2017

Livello	Minimo	Contingenza	E.d.r. confederale	Indennità di funzione	Anticipazione	Totale
7 Q	1.731,96	535,12	10,33	140,00	38,00	2.455,41
7	1.731,96	535,12	10,33	—	38,00	2.315,41
6	1.558,76	530,79	10,33	—	34,20	2.134,08
5	1.298,98	524,31	10,33	—	28,50	1.862,12
4	1.212,37	522,15	10,33	—	26,60	1.771,45
3	1.125,78	520,00	10,33	—	24,70	1.680,81
2	1.013,20	517,16	10,33	—	22,23	1.562,92
1	865,99	513,46	10,33	—	19,00	1.408,78

## Le retribuzioni al 1° gennaio 2019

### Fibrocemento - Aziende industriali

Retribuzioni in vigore dal 1° luglio 2018

Livello	Minimo	Contingenza	E.d.r. confederale	Indennità di funzione	Superminimo collettivo	Totale
ASQ	1.973,95	534,84	10,33	51,65	22,54	2.593,31
AS	1.973,95	534,84	10,33	—	22,54	2.541,66
A	1.659,89	528,01	10,33	—	22,54	2.220,77
B	1.354,84	521,40	10,33	—	32,31	1.918,88
CS	1.281,48	517,58	10,33	—	31,65	1.841,04
C	1.219,23	517,52	10,33	—	27,13	1.774,21
D	1.133,61	515,99	10,33	—	24,46	1.684,39
E	1.050,74	514,04	10,33	—	8,90	1.584,01
F	899,13	511,74	10,33	—	11,50	1.432,70

### Fibrocemento - Piccola e media industria - Confapi

Retribuzioni in vigore dal 1° gennaio 2018

Livello	Minimo	Contingenza	E.d.r. confederale	Indennità di funzione	Superminimo collettivo	Totale
A S Q	1.943,69	534,84	10,33	51,65	22,55	2.563,05
A S	1.943,69	534,84	10,33	—	22,55	2.511,40
A	1.634,44	528,01	10,33	—	22,55	2.195,32
B	1.334,07	521,40	10,33	—	32,32	1.898,11
C S	1.261,82	517,59	10,33	—	31,65	1.821,38
C	1.213,23	517,52	10,33	—	27,13	1.768,21
D	1.128,06	515,99	10,33	—	24,46	1.678,84
E	1.045,58	514,04	10,33	—	8,90	1.578,86
F	894,74	511,74	10,33	—	11,50	1.428,31

### Fibrocemento - Piccola e media industria - Confimi

Retribuzioni in vigore dal 1° luglio 2018

Livello	Minimo	Contingenza	E.d.r. confederale	Indennità di funzione	Superminimo collettivo	Totale
A S Q	1.973,95	534,84	10,33	51,65	22,55	2.593,31
A S	1.973,95	534,84	10,33	—	22,55	2.541,66
A	1.659,88	528,01	10,33	—	22,55	2.220,76
B	1.354,83	521,40	10,33	—	32,32	1.918,87
C S	1.281,47	517,59	10,33	—	31,65	1.841,03
C	1.219,23	517,52	10,33	—	27,13	1.774,21
D	1.133,61	515,99	10,33	—	24,46	1.684,39
E	1.050,73	514,04	10,33	—	8,90	1.584,01
F	899,13	511,74	10,33	—	11,50	1.432,70

### Fotoincisione tessile

Retribuzioni in vigore dal 1° luglio 2018

Livello	Minimo	Superminimo collettivo	Totale
6	1.927,99	13,40	1.941,39
5	1.805,77	13,40	1.819,17
4	1.652,95	13,40	1.666,35
3	1.540,33	13,40	1.553,73
2	1.436,71	13,40	1.450,11
1	1.284,05	13,40	1.297,45

### Fotolaboratori

Retribuzioni in vigore dal 1° luglio 2015

Livello	Minimo	Contingenza	E.d.r. confederale	Indennità di funzione	Totale
1 Q	1.342,36	534,17	10,33	36,15	1.923,01
1	1.342,36	534,17	10,33	—	1.886,86
2	1.211,14	530,41	10,33	—	1.751,88
3	1.070,97	526,56	10,33	—	1.607,86
4	953,84	523,05	10,33	—	1.487,22
5	843,43	520,52	10,33	—	1.374,28
6	725,23	516,40	10,33	—	1.251,96
7	609,88	512,54	10,33	—	1.132,75

# Dati tabellari

## Le retribuzioni al 1° gennaio 2019

### Gas-acqua

Retribuzioni in vigore dal 1° aprile 2018				
Livello	Minimo	E.d.r. confederale	Indennità di funzione	Totale
Q	2.966,35	10,33	51,65	3.028,33
8	2.678,81	10,33	—	2.689,14
7	2.475,06	10,33	—	2.485,39
6	2.271,08	10,33	—	2.281,41
5	2.068,09	10,33	—	2.078,42
4	1.941,90	10,33	—	1.952,23
3	1.816,77	10,33	—	1.827,10
2	1.642,37	10,33	—	1.652,70
1	1.477,68	10,33	—	1.488,01

### Giocattoli - Aziende industriali

Retribuzioni in vigore dal 1° gennaio 2018					
Livello	Minimo	Contingenza	E.d.r. confederale	Indennità di funzione	Totale
7 Q	1.564,73	528,44	10,33	82,63	2.186,13
7	1.564,73	528,44	10,33	—	2.103,50
6	1.414,52	523,30	10,33	—	1.948,15
5	1.323,86	520,72	10,33	—	1.854,91
4 S	1.226,88	517,42	10,33	—	1.754,63
4	1.190,59	517,42	10,33	—	1.718,34
3	1.122,50	515,20	10,33	—	1.648,03
2	1.040,08	513,76	10,33	—	1.564,17
1	717,26	511,27	10,33	—	1.238,86

### Giocattoli - Piccola e media industria

Retribuzioni in vigore dal 1° gennaio 2019				
Livello	Minimo	E.d.r. confederale	Indennità di funzione	Totale
7 Q	2.148,75	10,33	82,63	2.241,71
7	2.148,75	10,33	—	2.159,08
6	1.987,31	10,33	—	1.997,64
5	1.888,12	10,33	—	1.898,45
4 S	1.783,19	10,33	—	1.793,52
4	1.737,24	10,33	—	1.747,57
3	1.660,61	10,33	—	1.670,94
2	1.571,02	10,33	—	1.581,35
1	1.248,54	10,33	—	1.258,87

### Gomma e plastica - Aziende industriali

#### Retribuzioni in vigore dal 1° gennaio 2019

Livello	Minimo	Indennità di funzione	Totale
Q	2.156,72	50,00	2.206,72
A	2.030,69	—	2.030,69
B	1.915,74	—	1.915,74
C	1.890,59	—	1.890,59
D	1.866,84	—	1.866,84
E	1.791,49	—	1.791,49
F	1.745,12	—	1.745,12
G	1.626,24	—	1.626,24
H	1.550,83	—	1.550,83
I	1.394,23	—	1.394,23

### Gomma e plastica - Piccola e media industria

#### Retribuzioni in vigore dal 1° ottobre 2018

Livello	Minimo	Indennità di funzione	Totale
Q	2.397,65	100,00	2.497,65
8	2.315,09	—	2.315,09
7	2.121,70	—	2.121,70
6	1.906,92	—	1.906,92
5	1.776,64	—	1.776,64
4	1.681,53	—	1.681,53
3	1.615,69	—	1.615,69
2	1.567,01	—	1.567,01
1	1.432,52	—	1.432,52

## Le retribuzioni al 1° gennaio 2019

### Grafica ed editoria - Aziende industriali

#### Retribuzioni in vigore dal 1° maggio 2015

Livello	Minimo	Contingenza	E.d.r. confederale	Totale
Q	1.845,51	539,99	10,33	2.395,83
AS	1.836,60	539,99	10,33	2.386,92
A	1.550,80	533,19	10,33	2.094,32
B1S	1.492,15	530,40	10,33	2.032,88
B1	1.447,61	530,40	10,33	1.988,34
B2	1.356,30	528,03	10,33	1.894,66
B3	1.259,04	525,47	10,33	1.794,84
C1	1.162,54	523,01	10,33	1.695,88
C2	1.025,95	519,63	10,33	1.555,91
D1	928,69	517,35	10,33	1.456,37
D2	844,80	515,40	10,33	1.370,53
E	742,36	512,87	10,33	1.265,56

### Lampade e cinescopi - Aziende industriali

#### Retribuzioni in vigore dal 1° settembre 2018

Livello	Minimo	Contingenza	E.d.r. confederale	Elemento aggiuntivo della retribuzione	Totale
A	1.943,71	531,73	10,33	60,00	2.545,77
B	1.751,62	530,32	10,33	—	2.292,27
C	1.581,94	526,74	10,33	—	2.119,01
D	1.422,16	521,23	10,33	—	1.953,72
E	1.363,55	521,23	10,33	—	1.895,11
F	1.264,52	518,46	10,33	—	1.793,31
G	1.151,21	516,48	10,33	—	1.678,02
H	1.087,60	514,95	10,33	—	1.612,88
I	1.052,88	514,95	10,33	—	1.578,16
L	918,52	512,27	10,33	—	1.441,12

### Lapidei - Aziende industriali

Retribuzioni in vigore dal 1° gennaio 2019

Livello	Minimo	Contingenza	E.d.r. confederale	Superminimo collettivo	Totale
A S	1.885,97	531,34	10,33	—	2.427,64
A	1.735,00	528,18	10,33	—	2.273,51
B	1.414,42	521,48	10,33	—	1.946,23
CS	1.358,09	520,13	10,33	—	1.888,55
C	1.282,64	518,37	10,33	—	1.811,34
D	1.209,98	516,76	10,33	—	1.737,07
E	1.115,43	514,81	10,33	—	1.640,57
F	944,27	512,38	10,33	7,75	1.474,73

### Lapidei - Piccola e media industria - Confapi

Retribuzioni in vigore dal 1° luglio 2015

Livello	Minimo	E.d.r. confederale	Superminimo collettivo	Totale
1	2.308,30	10,33	—	2.318,63
2	2.149,10	10,33	—	2.159,43
3	1.845,14	10,33	—	1.855,47
4	1.757,55	10,33	—	1.767,88
5	1.699,35	10,33	—	1.709,68
6	1.628,49	10,33	—	1.638,82
7	1.539,67	10,33	—	1.550,00
8	1.381,16	10,33	7,75	1.399,24

### Lapidei - Piccola e media industria - Confimi

Retribuzioni in vigore dal 1° settembre 2018

Livello	Minimo	E.d.r. confederale	Superminimo collettivo	Totale
1	2.462,70	10,33	7,00	2.480,03
2	2.288,07	10,33	7,00	2.305,40
3	1.958,36	10,33	7,00	1.975,69
4	1.864,88	10,33	7,00	1.882,21
5	1.799,35	10,33	7,00	1.816,68
6	1.722,61	10,33	7,00	1.739,94
7	1.626,43	10,33	7,00	1.643,76
8	1.454,68	10,33	14,75	1.479,76



## Le retribuzioni al 1° gennaio 2019

### Laterizi - Aziende industriali

Retribuzioni in vigore dal 1° luglio 2018

Livello	Minimo	Contingenza	E.d.r. confederale	Indennità di funzione	Superminimo collettivo	Totale
ASQ	1.973,95	534,84	10,33	51,65	—	2.570,77
AS	1.973,95	534,84	10,33	—	—	2.519,12
A	1.659,89	528,01	10,33	—	—	2.198,23
B	1.354,84	521,40	10,33	—	—	1.886,57
CS	1.281,48	517,58	10,33	—	—	1.809,39
C	1.219,23	517,52	10,33	—	—	1.747,08
D	1.133,61	515,99	10,33	—	—	1.659,93
E	1.050,74	514,04	10,33	—	—	1.575,11
F	899,13	511,74	10,33	—	4,13	1.425,33

### Laterizi - Piccola e media industria - Confapi

Retribuzioni in vigore dal 1° gennaio 2018

Livello	Minimo	Contingenza	E.d.r. confederale	Indennità di funzione	Superminimo collettivo	Totale
A S Q	1.943,69	534,84	10,33	51,65	—	2.540,50
A S	1.943,69	534,84	10,33	—	—	2.488,86
A	1.634,44	528,01	10,33	—	—	2.172,78
B	1.334,07	521,40	10,33	—	—	1.865,80
C S	1.261,82	517,59	10,33	—	—	1.789,74
C	1.213,23	517,52	10,33	—	—	1.741,08
D	1.128,06	515,99	10,33	—	—	1.654,38
E	1.045,58	514,04	10,33	—	—	1.569,95
F	894,74	511,74	10,33	—	4,13	1.420,94

### Laterizi - Piccola e media industria - Confimi

Retribuzioni in vigore dal 1° luglio 2018

Livello	Minimo	Contingenza	E.d.r. confederale	Indennità di funzione	Superminimo collettivo	Totale
A S Q	1.973,95	534,84	10,33	51,65	—	2.570,76
A S	1.973,95	534,84	10,33	—	—	2.519,12
A	1.659,88	528,01	10,33	—	—	2.198,22
B	1.354,83	521,40	10,33	—	—	1.886,56
C S	1.281,47	517,59	10,33	—	—	1.809,39
C	1.219,23	517,52	10,33	—	—	1.747,08
D	1.133,61	515,99	10,33	—	—	1.659,93
E	1.050,73	514,04	10,33	—	—	1.575,10
F	899,13	511,74	10,33	—	4,13	1.425,33

### Lavanderie - Aziende industriali

Retribuzioni in vigore dal 1° luglio 2018

Livello	Minimo	Indennità di funzione	Incentivo di modulo	Totale
D2	2.446,29	130,00	103,25	2.679,54
C3	2.446,29	—	103,25	2.549,54
C2	2.123,35	—	93,44	2.216,79
C1	1.907,63	—	78,76	1.986,39
B3	1.840,99	—	75,51	1.916,50
B2	1.702,08	—	65,39	1.767,47
B1	1.629,54	—	59,76	1.689,30
A3	1.601,35	—	57,00	1.658,35
A2	1.524,09	—	52,68	1.576,77
A1	1.350,75	—	—	1.350,75

## Le retribuzioni al 1° gennaio 2019

### Legno e arredamento - Aziende industriali

Retribuzioni in vigore dal 1° gennaio 2018

Livello	Minimo	Contingenza	E.d.r. confederale	Indennità di funzione	Totale
AD3	1.906,73	531,91	10,33	25,82	2.474,79
AD2	1.862,58	531,91	10,33	—	2.404,82
AD1	1.771,47	529,75	10,33	—	2.311,55
AC5	1.680,95	527,94	10,33	—	2.219,22
AC4	1.545,26	525,22	10,33	—	2.080,81
AC3	1.409,51	522,41	10,33	—	1.942,25
AC2	1.409,51	522,41	10,33	—	1.942,25
AC1	1.273,71	518,45	10,33	—	1.802,49
AS4	1.409,51	522,41	10,33	—	1.942,25
AS3	1.342,17	521,02	10,33	—	1.873,52
AS2	1.273,71	518,45	10,33	—	1.802,49
AS1	1.219,27	517,76	10,33	—	1.747,36
AE4	1.219,27	517,76	10,33	—	1.747,36
AE3	1.151,39	516,53	10,33	—	1.678,25
AE2	1.083,50	514,79	10,33	—	1.608,62
AE1	911,78	512,16	10,33	—	1.434,27

### Legno e arredamento - Piccola e media industria - Confapi

Retribuzioni in vigore dal 1° marzo 2018

Livello	Minimo	Contingenza	E.d.r. confederale	Totale
AD3	1.952,29	531,30	10,33	2.493,92
AD2	1.816,54	528,03	10,33	2.354,90
AD1	1.680,82	528,03	10,33	2.219,18
AC4	1.545,12	528,03	10,33	2.083,48
AC3	1.409,29	522,49	10,33	1.942,11
AC2	1.409,29	522,49	10,33	1.942,11
AC1	1.291,69	522,49	10,33	1.824,51
AS3	1.409,33	522,49	10,33	1.942,15
AS2	1.273,59	522,49	10,33	1.806,41
AS1	1.219,27	518,30	10,33	1.747,90
AE3	1.151,42	518,30	10,33	1.680,05
AE2	1.083,52	515,30	10,33	1.609,15
AE1	911,61	512,79	10,33	1.434,73

### Legno e arredamento - Piccola e media industria - Confimi

#### Retribuzioni in vigore dal 1° agosto 2015

Livello	Minimo	Contingenza	E.d.r. confederale	Totale
AD3	1.844,46	531,30	10,33	2.386,09
AD2	1.715,78	528,03	10,33	2.254,14
AD1	1.587,09	528,03	10,33	2.125,45
AC4	1.458,42	528,03	10,33	1.996,78
AC3	1.329,73	522,49	10,33	1.862,55
AC2	1.329,73	522,49	10,33	1.862,55
AC1	1.218,21	522,49	10,33	1.751,03
AS3	1.329,73	522,49	10,33	1.862,55
AS2	1.201,04	522,49	10,33	1.733,86
AS1	1.149,57	518,30	10,33	1.678,20
AE3	1.085,24	518,30	10,33	1.613,87
AE2	1.020,89	515,30	10,33	1.546,52
AE1	857,89	512,79	10,33	1.381,01

### Metalmeccanica - Aziende industriali

#### Retribuzioni in vigore dal 1° giugno 2018

Livello	Minimo	Totale
8Q	2.356,52	2.356,52
7	2.301,37	2.301,37
6	2.061,41	2.061,41
5S	1.921,46	1.921,46
5	1.792,65	1.792,65
4	1.673,87	1.673,87
3S	1.639,20	1.639,20
3	1.604,53	1.604,53
2	1.446,92	1.446,92
1	1.310,80	1.310,80

## Le retribuzioni al 1° gennaio 2019

### Metalmeccanica - Piccola e media industria - Confapi

Retribuzioni in vigore dal 1° giugno 2018

Livello	Minimo	Indennità di funzione	Superminimo collettivo	Elemento retributivo	Totale
9Q	2.517,70	69,72	—	59,39	2.646,81
9	2.517,70	—	—	59,39	2.577,09
8Q	2.263,91	49,06	—	59,39	2.372,36
8	2.263,91	—	—	59,39	2.323,30
7	2.081,79	—	—	—	2.081,79
6	1.940,46	—	—	—	1.940,46
5	1.809,83	—	—	—	1.809,83
4	1.689,53	—	—	—	1.689,53
3	1.619,34	—	—	—	1.619,34
2	1.459,46	—	—	—	1.459,46
1	1.321,53	—	5,16	—	1.326,69

### Metalmeccanica - Piccola e media industria - Confimi

Retribuzioni in vigore dal 1° settembre 2016

Livello	Minimo	Indennità di funzione	Superminimo collettivo	Elemento retributivo	Totale
9Q	2.527,22	69,72	—	59,39	2.656,33
9	2.527,22	—	—	59,39	2.586,61
8Q	2.273,17	49,06	—	59,39	2.381,62
8	2.273,17	—	—	59,39	2.332,56
7	2.089,98	—	—	—	2.089,98
6	1.947,62	—	—	—	1.947,62
5	1.815,89	—	—	—	1.815,89
4	1.695,38	—	—	—	1.695,38
3	1.624,43	—	—	—	1.624,43
2	1.462,27	—	—	—	1.462,27
1	1.323,81	—	5,16	—	1.328,97

### Occhiali - Aziende industriali

#### Retribuzioni in vigore dal 1° febbraio 2018

Livello	Minimo	Indennità di funzione	Totale
Area Specialistica/Gestionale - Consolidato	2.165,95	82,64	2.248,59
Area Specialistica/Gestionale - Centrato	2.163,75	—	2.163,75
Area Tecnica/Gestionale - Consolidato	2.050,81	—	2.050,81
Area Tecnica/Gestionale - Centrato	1.978,45	—	1.978,45
Area Qualificata - Consolidato	1.829,66	—	1.829,66
Area Qualificata - Centrato	1.755,96	—	1.755,96
Area Qualificata - Base	1.705,94	—	1.705,94
Area Operativa - Consolidato	1.673,21	—	1.673,21
Area Operativa - Centrato	1.580,49	—	1.580,49
Area Operativa - Base	1.252,54	—	1.252,54

### Ombrelli - Aziende industriali

#### Retribuzioni in vigore dal 1° giugno 2018

Livello	Minimo	Contingenza	E.d.r. confederale	Indennità di funzione	Totale
6 Q	1.497,50	524,13	10,33	82,63	2.114,59
6	1.497,50	524,13	10,33	—	2.031,96
5	1.291,14	519,06	10,33	—	1.820,53
4	1.164,56	516,68	10,33	—	1.691,57
3	1.083,70	513,83	10,33	—	1.607,86
2	1.004,05	511,83	10,33	—	1.526,21
1	687,06	509,28	10,33	—	1.206,67

### Oreficeria - Aziende industriali

#### Retribuzioni in vigore dal 1° giugno 2018

Livello	Minimo	Indennità di funzione	Elemento retributivo	Totale
7Q	2.012,19	114,00	—	2.126,19
7	2.012,19	—	59,39	2.071,58
6	1.850,62	—	—	1.850,62
5S	1.721,51	—	—	1.721,51
5	1.612,90	—	—	1.612,90
4	1.509,73	—	—	1.509,73
3	1.450,94	—	—	1.450,94
2	1.316,94	—	—	1.316,94
1	1.199,08	—	—	1.199,08

# Dati tabellari

## Le retribuzioni al 1° gennaio 2019

### Pelli e cuoio - Aziende industriali

Retribuzioni in vigore dal 1° giugno 2018			
Livello	Minimo	Indennità di funzione	Totale
6Q	2.085,29	51,65	2.136,94
6	2.085,29	—	2.085,29
5	1.886,77	—	1.886,77
4S	1.768,14	—	1.768,14
4	1.728,16	—	1.728,16
3	1.653,70	—	1.653,70
2	1.570,15	—	1.570,15
1	1.233,22	—	1.233,22

### Pelli e cuoio - Piccola e media industria

Retribuzioni in vigore dal 1° gennaio 2019			
Livello	Minimo	Indennità di funzione	Totale
6 Q	2.090,39	51,64	2.142,03
6	2.090,39	—	2.090,39
5	1.895,54	—	1.895,54
4 S	1.771,56	—	1.771,56
4	1.721,09	—	1.721,09
3	1.652,46	—	1.652,46
2	1.564,40	—	1.564,40
1	1.234,73	—	1.234,73

### Penne, spazzole e pennelli - Aziende industriali

Retribuzioni in vigore dal 1° febbraio 2018					
Livello	Minimo	Contingenza	E.d.r. confederale	Indennità di funzione	Totale
7 Q	1.626,71	525,95	10,33	82,63	2.245,62
7	1.626,71	525,95	10,33	—	2.162,99
6	1.450,18	520,09	10,33	—	1.980,60
5	1.353,59	517,90	10,33	—	1.881,82
4S	1.264,37	515,55	10,33	—	1.790,25
4	1.209,39	515,55	10,33	—	1.735,27
3S	1.170,63	513,45	10,33	—	1.694,41
3	1.129,33	513,45	10,33	—	1.653,11
2	1.041,93	512,06	10,33	—	1.564,32
1	726,07	509,75	10,33	—	1.246,15

### Retifici meccanici da pesca

Retribuzioni in vigore dal 1° gennaio 2019

Livello	Minimo	Indennità di funzione	Totale
8	2.079,62	30,99	2.110,61
7	2.001,59	—	2.001,59
6	1.849,50	—	1.849,50
5	1.726,74	—	1.726,74
4	1.685,89	—	1.685,89
3	1.642,75	—	1.642,75
2	1.556,26	—	1.556,26
1	1.232,45	—	1.232,45

### Servizi di pulizia - Aziende industriali

Retribuzioni in vigore dal 1° aprile 2013

Livello	Minimo	Contingenza	E.d.r. confederale	Indennità di funzione	Totale
Q	1.330,50	532,06	10,33	25,82	1.898,71
7	1.215,60	532,06	10,33	—	1.757,99
6	1.052,30	524,77	10,33	—	1.587,40
5	846,68	518,53	10,33	—	1.375,54
4	774,11	517,50	10,33	—	1.301,94
4 Par. 125	755,98	517,50	10,33	—	1.283,81
3	713,64	515,42	10,33	—	1.239,39
2 Par. 115	695,51	513,96	10,33	—	1.219,80
2	659,21	513,96	10,33	—	1.183,50
1	604,78	512,71	10,33	—	1.127,82

### Tabacco

Retribuzioni in vigore dal 1° luglio 2018

Livello	Minimo	Contingenza	E.d.r. confederale	Totale
1 S	1.822,26	529,23	10,33	2.361,82
1	1.680,69	527,25	10,33	2.218,27
2	1.457,25	520,55	10,33	1.988,13
3 A	1.266,62	515,76	10,33	1.792,71
3 B	1.126,01	511,87	10,33	1.648,21
4 A	1.016,50	508,45	10,33	1.535,28
4 B	968,64	507,67	10,33	1.486,64
5	936,78	506,52	10,33	1.453,63
6	828,02	505,03	10,33	1.343,38



# Dati tabellari

## Le retribuzioni al 1° gennaio 2019

### Tessili - Aziende industriali - SMI

#### Retribuzioni in vigore dal 1° gennaio 2017

Livello	Minimo	Indennità di funzione	Totale
8	2.090,13	51,65	2.141,78
7	1.971,17	—	1.971,17
6	1.851,20	—	1.851,20
5	1.734,05	—	1.734,05
4	1.649,51	—	1.649,51
3S	1.611,29	—	1.611,29
3	1.575,31	—	1.575,31
2S	1.529,99	—	1.529,99
2	1.496,63	—	1.496,63
1	1.190,08	—	1.190,08
Viaggiatore 1	1.778,98	—	1.778,98
Viaggiatore 2	1.678,76	—	1.678,76

### Tessili - Aziende industriali - Confapi

#### Retribuzioni in vigore dal 1° aprile 2016

Livello	Minimo	Indennità di funzione	Totale
8	2.091,53	51,65	2.143,18
7	1.976,20	—	1.976,20
6	1.852,43	—	1.852,43
5	1.735,46	—	1.735,46
4	1.643,15	—	1.643,15
3S	1.606,29	—	1.606,29
3	1.569,47	—	1.569,47
2S	1.524,68	—	1.524,68
2	1.487,09	—	1.487,09
1	1.191,41	—	1.191,41
Viaggiatore 1	1.780,21	—	1.780,21
Viaggiatore 2	1.680,17	—	1.680,17

### Tessili e affini - Piccola e media industria

#### Retribuzioni in vigore dal 1° gennaio 2019

Livello	Minimo	Indennità di funzione	Totale
8	2.189,67	51,65	2.241,32
7	2.067,91	—	2.067,91
6	1.939,42	—	1.939,42
5	1.817,31	—	1.817,31
4	1.720,29	—	1.720,29
3 S	1.681,29	—	1.681,29
3	1.642,32	—	1.642,32
2 S	1.594,53	—	1.594,53
2	1.553,51	—	1.553,51
1	1.234,26	—	1.234,26

### Trasporto a fune

#### Retribuzioni in vigore dal 1° dicembre 2018

Livello	Minimo	Contingenza	Indennità di funzione	Totale
1 S Q	1.872,23	528,67	118,79	2.519,69
1 S	1.872,23	528,67	—	2.400,90
1 Q	1.738,60	526,67	118,79	2.384,06
1	1.738,60	526,67	—	2.265,27
2	1.569,44	522,84	—	2.092,28
3	1.426,45	520,34	—	1.946,79
4	1.292,59	517,73	—	1.810,32
5	1.159,23	515,65	—	1.674,88
6	1.070,08	514,67	—	1.584,75
7	891,78	511,21	—	1.402,99

# Dati tabellari

## Le retribuzioni al 1° gennaio 2019

### Vetro - Aziende industriali - Settori a soffio

Retribuzioni in vigore dal 1° dicembre 2018

Livello	Minimo	Contingenza	E.d.r. confederale	Superminimo collettivo	Elemento aggiuntivo della retribuzione	Totale
9 A	1.967,52	532,25	10,33	—	60,00	2.570,10
9	1.910,58	532,11	10,33	—	60,00	2.513,02
8 A	1.721,16	528,17	10,33	—	—	2.259,66
8	1.704,01	528,14	10,33	—	—	2.242,48
7	1.494,35	523,15	10,33	—	—	2.027,83
6	1.408,75	521,61	10,33	—	—	1.940,69
5	1.284,15	518,77	10,33	—	—	1.813,25
4	1.181,58	516,88	10,33	—	—	1.708,79
3	1.102,78	515,22	10,33	—	—	1.628,33
2	1.027,35	514,04	10,33	—	—	1.551,72
1	951,19	512,61	10,33	5,28	—	1.479,41

### Vetro - Aziende industriali - Settori della trasformazione

Retribuzioni in vigore dal 1° settembre 2018

Livello	Minimo	Contingenza	E.d.r. confederale	Superminimo collettivo	Elemento aggiuntivo della retribuzione	Totale
8 A	1.967,52	532,25	10,33	—	60,00	2.570,10
8	1.910,58	532,11	10,33	—	60,00	2.513,02
7	1.704,00	528,14	10,33	—	—	2.242,47
6 A	1.531,17	523,53	10,33	—	—	2.065,03
6	1.494,35	522,29	10,33	—	—	2.026,97
5 A	1.445,87	521,76	10,33	—	—	1.977,96
5	1.397,42	521,76	10,33	—	—	1.929,51
4	1.274,06	518,86	10,33	—	—	1.803,25
3	1.188,80	517,12	10,33	—	—	1.716,25
2	1.066,45	514,04	10,33	—	—	1.590,82
1	951,19	512,61	10,33	5,16	—	1.479,29

### Vetro - Aziende industriali - Settori meccanizzati

Retribuzioni in vigore dal 1° settembre 2018

Livello	Minimo	E.d.r. confederale	Indennità di posizione organizzativa	Elemento aggiuntivo della retribuzione	Totale
A2	2.442,69	10,33	57,08	60,00	2.570,10
A1	2.442,69	10,33	—	60,00	2.513,02
B2	2.232,13	10,33	55,67	—	2.298,13
B1	2.232,13	10,33	—	—	2.242,46
C2	2.016,63	10,33	38,09	—	2.065,05
C1	2.016,63	10,33	—	—	2.026,96
D3	1.792,92	10,33	174,70	—	1.977,95
D2	1.792,92	10,33	126,26	—	1.929,51
D1	1.792,92	10,33	—	—	1.803,25
E3	1.581,40	10,33	159,83	—	1.751,56
E2	1.581,40	10,33	124,50	—	1.716,23
E1	1.581,40	10,33	—	—	1.591,73
F1	1.468,97	10,33	—	—	1.479,30

### Videofonografica

Retribuzioni in vigore dal 1° settembre 2016

Livello	Minimo	Contingenza	E.d.r. confederale	Totale
8 Q	1.596,13	532,58	10,33	2.139,04
8	1.558,37	532,58	10,33	2.101,28
7	1.379,32	527,95	10,33	1.917,60
6	1.212,10	522,52	10,33	1.744,95
5	1.135,97	520,96	10,33	1.667,26
4	1.013,83	517,38	10,33	1.541,54
3	887,22	514,19	10,33	1.411,74
2	782,24	511,45	10,33	1.304,02
1	712,01	509,94	10,33	1.232,28

### Servizi

#### Agenzie immobiliari

Retribuzioni in vigore dal 1° novembre 2016

Livello	Minimo	Indennità di funzione	Totale
Q	2.380,62	250,00	2.630,62
1	2.197,22	—	2.197,22
2	1.970,87	—	1.970,87
3	1.760,18	—	1.760,18
4	1.592,68	—	1.592,68
5	1.489,17	—	1.489,17
6	1.390,15	—	1.390,15
7	1.265,56	—	1.265,56

#### Agenzie marittime ed aeree

Retribuzioni in vigore dal 1° marzo 2018

Livello	Minimo	Indennità di funzione	Elemento di secondo livello	Totale
7	2.073,45	51,65	47,87	2.172,97
6	1.980,64	—	45,70	2.026,34
5	1.926,32	—	44,47	1.970,79
4	1.819,70	—	42,00	1.861,70
3	1.605,44	—	37,06	1.642,50
2	1.538,30	—	35,51	1.573,81
1	1.337,86	—	30,88	1.368,74

#### Assicurazioni - Call center e Produzione

Retribuzioni in vigore dal 1° gennaio 2018

Livello	Minimo	Totale
A - 1ª classe	1.583,42	1.583,42
B - 1ª classe	1.012,11	1.012,11
Coordinatore team - 1ª classe	1.941,30	1.941,30
4 - 1ª classe	1.475,50	1.475,50
3 - 1ª classe	1.214,81	1.214,81
2 - 1ª classe	733,72	733,72
1 - 1ª classe	601,85	601,85

N.B.: Le retribuzioni riportate si riferiscono alla classe di anzianità di ingresso.

### Assicurazioni - Personale amministrativo

Retribuzioni in vigore dal 1° gennaio 2018		
Livello	Minimo	Totale
7 - 1ª classe	2.523,43	2.523,43
6 - 1ª classe	2.131,89	2.131,89
5 - 1ª classe	1.997,77	1.997,77
4 - 1ª classe	1.884,83	1.884,83
3 - 1ª classe	1.727,61	1.727,61
2 - 1ª classe	1.578,28	1.578,28
1 - 1ª classe	1.497,04	1.497,04
7 - 1ª classe - ass. ante 18.12.99	2.523,43	2.523,43
6 - 1ª classe - ass. ante 18.12.99	2.131,89	2.131,89
5 - 1ª classe - ass. ante 18.12.99	1.997,77	1.997,77
4 - 8ª classe - ass. ante 18.12.99	2.269,60	2.269,60
4 - 1ª classe - ass. ante 18.12.99	1.884,83	1.884,83
3 - 1ª classe - ass. ante 18.12.99	1.727,61	1.727,61
2 - 1ª classe - ass. ante 18.12.99	1.578,28	1.578,28
1 - 1ª classe - ass. ante 18.12.99	1.497,04	1.497,04

N.B.: Le retribuzioni riportate si riferiscono alla classe di anzianità di ingresso.

### Assicurazioni - Agenzie in gestione libera - SNA/CONFISAL

Retribuzioni in vigore dal 1° gennaio 2019			
Livello	Minimo	Indennità di funzione	Totale
Quadro	1.379,07	42,86	1.421,93
1 Super	1.379,07	—	1.379,07
1	1.312,57	—	1.312,57
2	1.205,02	—	1.205,02
3	1.120,04	—	1.120,04
4	784,03	—	784,03

### Assicurazioni - Agenzie in gestione libera - UNAPASS

Retribuzioni in vigore dal 1° gennaio 2019		
Livello	Minimo	Totale
6	1.836,85	1.836,85
5	1.604,01	1.604,01
4	1.483,26	1.483,26
3	1.352,75	1.352,75
2	1.266,76	1.266,76
1	1.237,66	1.237,66

# Dati tabellari

## Le retribuzioni al 1° gennaio 2019

### Autoferrotranvieri

Retribuzioni in vigore dal 1° ottobre 2017

Livello	Minimo	Contingenza	Indennità di funzione	T.d.r.	Totale
Par. 250	1.582,53	554,80	72,30	73,78	2.283,41
Par. 230	1.455,93	550,41	51,65	67,88	2.125,87
Par. 210	1.329,33	546,39	—	61,97	1.937,69
Par. 205	1.297,68	546,39	—	60,50	1.904,57
Par. 202	1.278,69	546,39	—	59,61	1.884,69
Par. 193	1.221,72	542,39	—	56,96	1.821,07
Par. 190	1.202,73	542,39	—	56,07	1.801,19
Par. 188	1.190,07	540,51	—	55,48	1.786,06
Par. 183	1.158,41	540,51	—	54,01	1.752,93
Par. 180	1.139,42	539,62	—	53,12	1.732,16
Par. 178	1.126,76	539,62	—	52,53	1.718,91
Par. 175	1.107,77	539,62	—	51,65	1.699,04
Par. 170	1.076,12	539,62	—	50,17	1.665,91
Par. 165	1.044,47	536,60	—	48,69	1.629,76
Par. 160	1.012,82	536,60	—	47,22	1.596,64
Par. 158	1.000,16	536,60	—	46,63	1.583,39
Par. 155	981,17	533,58	—	45,74	1.560,49
Par. 154	974,84	533,58	—	45,45	1.553,87
Par. 153	968,51	533,58	—	45,15	1.547,24
Par. 151	955,85	533,58	—	44,56	1.533,99
Par. 145	917,87	533,58	—	42,79	1.494,24
Par. 143	905,21	533,58	—	42,20	1.480,99
Par. 140	886,22	533,58	—	41,32	1.461,12
Par. 139	879,89	533,58	—	41,02	1.454,49
Par. 138	873,56	533,58	—	40,73	1.447,87
Par. 135	854,57	530,19	—	39,84	1.424,60
Par. 130	822,92	530,19	—	38,37	1.391,48
Par. 129	816,59	530,19	—	38,07	1.384,85
Par. 123	778,61	530,19	—	36,30	1.345,10
Par. 121	765,95	527,56	—	35,71	1.329,22
Par. 116	734,30	527,56	—	34,23	1.296,09
Par. 110	696,31	527,56	—	32,46	1.256,33
Par. 100	633,01	524,20	—	29,51	1.186,72

N.B.: Gli importi riportati in tabella sono stati ricavati redazionalmente riparametrando per tutti i livelli l'aumento contrattuale di € 100, fornito dall'accordo di rinnovo 28 novembre 2015 per il parametro 175.

### Autorimesse e noleggio automezzi

#### Retribuzioni in vigore dal 1° gennaio 2018

Livello	Minimo	Contingenza	E.d.r. confederale	Indennità di funzione	Totale
Q1	1.751,27	529,75	10,33	67,00	2.358,35
Q2	1.751,27	529,75	10,33	51,00	2.342,35
A1	1.751,27	529,75	10,33	—	2.291,35
A2	1.646,19	527,49	10,33	—	2.184,01
B1	1.488,55	524,10	10,33	—	2.022,98
B2	1.418,52	522,46	10,33	—	1.951,31
B3	1.357,21	521,06	10,33	—	1.888,60
C1	1.330,93	520,75	10,33	—	1.862,01
C2	1.173,35	517,26	10,33	—	1.700,94
C3	1.094,52	515,67	10,33	—	1.620,52
C4	875,63	511,44	10,33	—	1.397,40

### Autoscuole

#### Retribuzioni in vigore dal 1° novembre 2018

Livello	Minimo	Contingenza	E.d.r. confederale	Indennità di funzione	Totale
Q	1.455,73	452,81	10,33	25,82	1.944,70
5	1.133,11	445,84	10,33	—	1.589,28
4	975,07	442,41	10,33	—	1.427,81
3	911,11	439,83	10,33	—	1.361,27
2	866,14	439,83	10,33	—	1.316,30
1	727,88	437,56	10,33	—	1.175,77

### Case di cura private - Personale medico (AIOP)

#### Retribuzioni in vigore dal 1° gennaio 2009

Livello	Minimo	Totale
Direttore sanitario/Area chirurgica - Tempo pieno	3.540,50	3.540,50
Direttore sanitario/Area medica - Tempo pieno	3.537,50	3.537,50
Responsabile/Area chirurgica - Tempo pieno	3.534,00	3.534,00
Responsabile/Area medica - Tempo pieno	3.531,50	3.531,50
Aiuto dirigente - Tempo pieno	2.785,50	2.785,50
Aiuto - Tempo pieno	2.781,00	2.781,00
Assistente B - Tempo pieno	2.313,50	2.313,50
Assistente A - Tempo pieno	2.246,00	2.246,00
Direttore sanitario/Area chirurgica - Tempo definito	3.039,00	3.039,00



## Le retribuzioni al 1° gennaio 2019

Livello	Minimo	Totale
Direttore sanitario/Area medica - Tempo definito	3.036,50	3.036,50
Responsabile/Area chirurgica - Tempo definito	3.033,00	3.033,00
Responsabile/Area medica - Tempo definito	3.030,00	3.030,00
Aiuto dirigente - Tempo definito	2.374,00	2.374,00
Aiuto - Tempo definito	2.370,00	2.370,00
Assistente B - Tempo definito	1.891,00	1.891,00
Assistente A - Tempo definito	1.856,00	1.856,00

## Case di cura private - Personale medico (ARIS)

### Retribuzioni in vigore dal 1° gennaio 2009

Livello	Minimo	Totale
Direttore sanitario/Area chirurgica - Tempo pieno	3.720,00	3.720,00
Direttore sanitario/Area medica - Tempo pieno	3.714,00	3.714,00
Responsabile/Area chirurgica - Tempo pieno	3.707,00	3.707,00
Responsabile/Area medica - Tempo pieno	3.702,00	3.702,00
Aiuto dirigente - Tempo pieno	2.921,00	2.921,00
Aiuto - Tempo pieno	2.912,00	2.912,00
Assistente B - Tempo pieno	2.421,00	2.421,00
Assistente A - Tempo pieno	2.351,00	2.351,00
Direttore sanitario/Area chirurgica - Tempo definito	3.168,00	3.168,00
Direttore sanitario/Area medica - Tempo definito	3.163,00	3.163,00
Responsabile/Area chirurgica - Tempo definito	3.156,00	3.156,00
Responsabile/Area medica - Tempo definito	3.150,00	3.150,00
Aiuto dirigente - Tempo definito	2.468,00	2.468,00
Aiuto - Tempo definito	2.460,00	2.460,00
Assistente B - Tempo definito	1.962,00	1.962,00
Assistente A - Tempo definito	1.926,00	1.926,00

**Minimi di retribuzione:** nelle sedi regionali interessate da difficoltà economico-finanziarie Lazio, Campania, Abruzzo e Sicilia, è stata rinviata alle trattative di secondo livello l'individuazione dei tempi e delle modalità di applicazione dei minimi riportati in tabella.

### Case di cura private - Personale medico (Fondazione Don Gnocchi)

Retribuzioni in vigore dal 1° gennaio 2009

Livello	Minimo	Elemento retributivo specifico	Totale
Direttore sanitario/Area chirurgica - Tempo pieno	3.720,00	91,00	3.811,00
Direttore sanitario/Area medica - Tempo pieno	3.714,00	97,00	3.811,00
Responsabile/Area chirurgica - Tempo pieno	3.707,00	104,00	3.811,00
Responsabile/Area medica - Tempo pieno	3.702,00	109,00	3.811,00
Aiuto dirigente - Tempo pieno	2.921,00	79,00	3.000,00
Aiuto - Tempo pieno	2.912,00	88,00	3.000,00
Assistente B - Tempo pieno	2.421,00	75,00	2.496,00
Assistente A - Tempo pieno	2.351,00	80,00	2.431,00
Direttore sanitario/Area chirurgica - Tempo definito	3.168,00	62,00	3.230,00
Direttore sanitario/Area medica - Tempo definito	3.163,00	67,00	3.230,00
Responsabile/Area chirurgica - Tempo definito	3.156,00	74,00	3.230,00
Responsabile/Area medica - Tempo definito	3.150,00	80,00	3.230,00
Aiuto dirigente - Tempo definito	2.468,00	52,00	2.520,00
Aiuto - Tempo definito	2.460,00	60,00	2.520,00
Assistente B - Tempo definito	1.962,00	48,00	2.010,00
Assistente A - Tempo definito	1.926,00	50,00	1.976,00

**Elemento retributivo specifico:** è stato ricavato redazionalmente sottraendo ai minimi di retribuzione definiti dalle parti con l'accordo 6 febbraio 2009 i minimi di retribuzione forniti dagli accordi 7 aprile 2009 sottoscritto dall'ARIS e 11 febbraio 2009 sottoscritto dall'AIOP.

### Case di cura private - Personale non medico

Retribuzioni in vigore dal 1° settembre 2010

Livello	Minimo	Elemento aggiuntivo della retribuzione	Totale
E2	3.109,86	30,99	3.140,85
E1	2.564,12	30,99	2.595,11
E	2.099,58	30,99	2.130,57
DS4	2.136,58	30,99	2.167,57
DS3	2.070,10	30,99	2.101,09
DS2	1.990,77	30,99	2.021,76
DS1	1.913,64	30,99	1.944,63
DS	1.838,53	30,99	1.869,52
D4	2.104,04	30,99	2.135,03
D3	2.011,47	30,99	2.042,46
D2	1.918,01	25,82	1.943,83
D1	1.853,30	25,82	1.879,12

# Dati tabellari

## Le retribuzioni al 1° gennaio 2019

Livello	Minimo	Elemento aggiuntivo della retribuzione	Totale
D	1.788,21	25,82	1.814,03
C4	1.877,25	25,82	1.903,07
C3	1.812,24	25,82	1.838,06
C2	1.752,59	25,82	1.778,41
C1	1.706,58	25,82	1.732,40
C	1.645,01	25,82	1.670,83
B4	1.578,72	20,66	1.599,38
B3	1.532,08	20,66	1.552,74
B2	1.510,40	20,66	1.531,06
B1	1.486,84	20,66	1.507,50
B	1.436,24	20,66	1.456,90
A4	1.441,44	20,66	1.462,10
A3	1.398,00	20,66	1.418,66
A2	1.362,76	20,66	1.383,42
A1	1.328,86	20,66	1.349,52
A	1.264,88	20,66	1.285,54

## Case di cura private - Personale non medico (ARIS)

### Retribuzioni in vigore dal 1° gennaio 2006

Livello	Minimo	Elemento aggiuntivo della retribuzione	Totale
E2	2.928,47	30,99	2.959,46
E1	2.414,44	30,99	2.445,43
E	1.977,18	30,99	2.008,17
DS4	2.012,73	30,99	2.043,72
DS3	1.950,22	30,99	1.981,21
DS2	1.875,33	30,99	1.906,32
DS1	1.802,50	30,99	1.833,49
DS	1.731,59	30,99	1.762,58
D4	1.991,33	30,99	2.022,32
D3	1.902,08	30,99	1.933,07
D2	1.811,91	25,82	1.837,73
D1	1.750,50	25,82	1.776,32
D	1.689,05	25,82	1.714,87
C4	1.771,63	25,82	1.797,45
C3	1.711,48	25,82	1.737,30
C2	1.655,14	25,82	1.680,96

## Le retribuzioni al 1° gennaio 2019

Livello	Minimo	Elemento aggiuntivo della retribuzione	Totale
C1	1.612,42	25,82	1.638,24
C	1.553,69	25,82	1.579,51
B4	1.491,08	20,66	1.511,74
B3	1.446,23	20,66	1.466,89
B2	1.426,05	20,66	1.446,71
B1	1.404,87	20,66	1.425,53
B	1.356,57	20,66	1.377,23
A4	1.361,14	20,66	1.381,80
A3	1.319,06	20,66	1.339,72
A2	1.285,00	20,66	1.305,66
A1	1.253,09	20,66	1.273,75
A	1.191,15	20,66	1.211,81

### Case di cura private - Personale non medico (Fondazione Don Gnocchi)

Retribuzioni in vigore dal 1° gennaio 2010

Livello	Minimo	Elemento aggiuntivo della retribuzione	Totale
E2	3.236,28	30,99	3.267,27
E1	2.668,44	30,99	2.699,43
E	2.184,89	30,99	2.215,88
DS4	2.222,70	30,99	2.253,69
DS3	2.153,66	30,99	2.184,65
DS2	2.071,24	30,99	2.102,23
DS1	1.991,10	30,99	2.022,09
DS	1.913,07	30,99	1.944,06
D4	2.182,60	30,99	2.213,59
D3	2.087,72	30,99	2.118,71
D2	1.991,97	25,82	2.017,79
D1	1.924,95	25,82	1.950,77
D	1.857,33	25,82	1.883,15
C4	1.950,88	25,82	1.976,70
C3	1.882,47	25,82	1.908,29
C2	1.820,51	25,82	1.846,33
C1	1.772,21	25,82	1.798,03
C	1.708,67	25,82	1.734,49
B4	1.639,81	20,66	1.660,47
B3	1.591,93	20,66	1.612,59

# Dati tabellari

## Le retribuzioni al 1° gennaio 2019

Livello	Minimo	Elemento aggiuntivo della retribuzione	Totale
B2	1.569,20	20,66	1.589,86
B1	1.543,97	20,66	1.564,63
B	1.491,78	20,66	1.512,44
A4	1.497,42	20,66	1.518,08
A3	1.453,03	20,66	1.473,69
A2	1.416,97	20,66	1.437,63
A1	1.381,68	20,66	1.402,34
A	1.316,27	20,66	1.336,93

## Centri di riabilitazione - Personale non medico (Fondazione Don Gnocchi)

### Retribuzioni in vigore dal 1° gennaio 2010

Livello	Minimo	Elemento aggiuntivo della retribuzione	Totale
E2	3.236,28	12,91	3.249,19
E1	2.668,44	12,91	2.681,35
E	2.184,89	12,91	2.197,80
DS4	2.222,70	12,91	2.235,61
DS3	2.153,66	12,91	2.166,57
DS2	2.071,24	12,91	2.084,15
DS1	1.991,10	12,91	2.004,01
DS	1.913,07	12,91	1.925,98
D4	2.182,60	12,91	2.195,51
D3	2.087,72	12,91	2.100,63
D2	1.991,97	12,91	2.004,88
D1	1.924,95	12,91	1.937,86
D	1.857,33	12,91	1.870,24
C4	1.950,88	12,91	1.963,79
C3	1.882,47	12,91	1.895,38
C2	1.820,51	12,91	1.833,42
C1	1.772,21	12,91	1.785,12
C	1.708,67	12,91	1.721,58
B4	1.639,81	12,91	1.652,72
B3	1.591,93	12,91	1.604,84
B2	1.569,20	12,91	1.582,11
B1	1.543,97	12,91	1.556,88
B	1.491,78	12,91	1.504,69

## Le retribuzioni al 1° gennaio 2019

Livello	Minimo	Elemento aggiuntivo della retribuzione	Totale
A4	1.497,42	12,91	1.510,33
A3	1.453,03	12,91	1.465,94
A2	1.416,97	12,91	1.429,88
A1	1.381,68	12,91	1.394,59
A	1.316,27	12,91	1.329,18

### Centri elaborazione dati - CED

#### Retribuzioni in vigore dal 1° gennaio 2018

Livello	Minimo	Indennità di funzione	Totale
Q/Direzione	2.678,51	245,00	2.923,51
Q	2.434,70	219,00	2.653,70
1	2.089,96	—	2.089,96
2	1.871,10	—	1.871,10
3S	1.793,99	—	1.793,99
3	1.679,45	—	1.679,45
4	1.562,65	—	1.562,65
5	1.487,81	—	1.487,81
6	1.256,47	—	1.256,47

### Cinematografi - Esercizi

#### Retribuzioni in vigore dal 1° gennaio 2018

Monosale e multisale			Multiplex e megaplex		
Livello	Minimo	Totale	Livello	Minimo	Totale
Q	1.727,96	1.727,96	QA	1.839,29	1.839,29
5S	1.532,86	1.532,86	QB	1.727,98	1.727,98
5	1.483,61	1.483,61	F	1.532,86	1.532,86
4	1.388,49	1.388,49	E	1.421,57	1.421,57
3	1.238,20	1.238,20	D	1.338,52	1.338,52
2	1.126,69	1.126,69	C	1.282,86	1.282,86
1	1.059,94	1.059,94	B	1.182,34	1.182,34

## Le retribuzioni al 1° gennaio 2019

### Collaboratori familiari - Lavoro domestico - Conviventi

Retribuzioni in vigore dal 1° gennaio 2018			
Livello	Minimo	Indennità di funzione	Totale
DS	1.201,11	169,15	1.370,26
D	1.143,91	169,15	1.313,06
CS	972,33	—	972,33
C	915,15	—	915,15
BS	857,94	—	857,94
B	800,74	—	800,74
AS	743,55	—	743,55
A	629,15	—	629,15
Tempo parziale C	663,46	—	663,46
Tempo parziale BS	600,56	—	600,56
Tempo parziale B	571,96	—	571,96
Assistenza notturna DS	1.381,30	—	1.381,30
Assistenza notturna CS	1.118,18	—	1.118,18
Assistenza notturna BS	986,62	—	986,62
Presenza notturna	660,61	—	660,61

*N.B.: Tempo parziale: 30 ore settimanali.*

### Collaboratori familiari - Lavoro domestico - Non conviventi

Retribuzioni in vigore dal 1° gennaio 2018		
Livello	Minimo	Totale
DS	8,12	8,12
D	7,78	7,78
CS	6,74	6,74
C	6,40	6,40
BS	6,06	6,06
B	5,72	5,72
AS	5,39	5,39
A	4,57	4,57

### Cooperative sociali

#### Retribuzioni in vigore dal 1° marzo 2013

Livello	Minimo	Indennità di funzione	Totale
F2	2.180,73	232,41	2.413,14
F1	1.909,51	154,95	2.064,46
E2	1.728,90	77,47	1.806,37
E1	1.601,80	—	1.601,80
D3	1.601,80	—	1.601,80
D2	1.504,67	—	1.504,67
D1	1.426,41	—	1.426,41
C3	1.426,41	—	1.426,41
C2	1.385,50	—	1.385,50
C1	1.345,21	—	1.345,21
B1	1.250,81	—	1.250,81
A2	1.195,13	—	1.195,13
A1	1.184,19	—	1.184,19

### Credito

#### Retribuzioni in vigore dal 1° ottobre 2017

Livello	Minimo	Totale
Q/4	4.320,26	4.320,26
Q/3	3.667,18	3.667,18
Q/2	3.272,81	3.272,81
Q/1	3.083,04	3.083,04
3/4	2.716,90	2.716,90
3/3	2.520,28	2.520,28
3/2	2.381,03	2.381,03
3/1	2.259,05	2.259,05
3/1 - Livello di inserimento professionale	2.033,15	2.033,15
2/3	2.123,77	2.123,77
2/2	2.042,47	2.042,47
2/1	1.987,28	1.987,28
1/GN	1.899,96	1.899,96
1	1.850,82	1.850,82



## Le retribuzioni al 1° gennaio 2019

### Farmacie - Aziende municipalizzate

Retribuzioni in vigore dal 1° ottobre 2015				
Livello	Minimo	Indennità di funzione	Indennità speciale	Totale
1Q	2.325,33	140,00	—	2.465,33
1S	2.245,40	130,00	—	2.375,40
1C	2.145,00	130,00	—	2.275,00
1 dopo 12 anni di servizio	1.996,97	—	130,00	2.126,97
1 dopo 2 anni di servizio	1.996,97	—	100,00	2.096,97
1	1.996,97	—	—	1.996,97
2	1.771,90	—	—	1.771,90
3	1.682,11	—	—	1.682,11
4	1.564,10	—	—	1.564,10
5	1.440,65	—	—	1.440,65
6	1.345,35	—	—	1.345,35

### Farmacie rurali - Aziende private

Retribuzioni in vigore dal 1° dicembre 2012					
Livello	Minimo	Contingenza	E.d.r. confederale	Indennità speciale quadri	Totale
1 S	1.515,84	536,07	10,33	130,00	2.192,24
1 dopo 12 anni di servizio	1.295,22	530,45	10,33	130,00	1.966,00
1 dopo 2 anni di servizio	1.295,22	530,45	10,33	100,00	1.936,00
1	1.295,22	530,45	10,33	—	1.836,00
2	1.099,14	521,63	10,33	—	1.631,10
3	1.020,27	519,00	10,33	—	1.549,60
4	916,18	515,40	10,33	—	1.441,91
5	807,60	512,07	10,33	—	1.330,00
6	723,75	509,11	10,33	—	1.243,19

### Farmacie urbane - Aziende private

Retribuzioni in vigore dal 1° dicembre 2012					
Livello	Minimo	Contingenza	E.d.r. confederale	Indennità speciale quadri	Totale
1S	1.579,00	536,07	10,33	130,00	2.255,40
1 dopo 12 anni di servizio	1.349,19	530,45	10,33	130,00	2.019,97
1 dopo 2 anni di servizio	1.349,19	530,45	10,33	100,00	1.989,97
1	1.349,19	530,45	10,33	—	1.889,97
2	1.144,94	521,63	10,33	—	1.676,90
3	1.062,78	519,00	10,33	—	1.592,11
4	954,37	515,40	10,33	—	1.480,10
5	841,25	512,07	10,33	—	1.363,65
6	753,91	509,11	10,33	—	1.273,35

### Formazione professionale

#### Retribuzioni in vigore dal 1° settembre 2013

Livello	Minimo	Totale
9	3.066,16	3.066,16
8	2.500,00	2.500,00
7	2.321,97	2.321,97
6	2.218,12	2.218,12
5	1.957,63	1.957,63
4	1.879,17	1.879,17
3	1.745,43	1.745,43
2	1.646,60	1.646,60
1	1.556,48	1.556,48

### Giornalisti

#### Retribuzioni in vigore dal 1° maggio 2015

Livello	Minimo	Contingenza	E.d.r. contrattuale	Totale
Capo redattore	2.668,26	593,01	120,00	3.381,27
Vice capo redattore	2.483,63	586,27	120,00	3.189,90
Capo servizio/Redattore senior	2.379,51	581,89	120,00	3.081,40
Vice capo servizio/Redattore esperto	2.242,90	576,67	120,00	2.939,57
Redattore ordinario	2.122,84	571,87	120,00	2.814,71
Redattore prima nomina	1.551,61	555,88	90,00	2.197,49
Praticante	1.244,38	543,78	60,00	1.848,16
Praticante primi 12 mesi di servizio	763,80	531,69	60,00	1.355,49
Collaboratore fisso 1	480,93	—	12,00	492,93
Collaboratore fisso 2	242,08	—	12,00	254,08
Collaboratore fisso 3	120,47	—	12,00	132,47
Corrispondente 1	719,79	—	15,00	734,79
Corrispondente 2	480,93	—	15,00	495,93
Corrispondente 3	396,64	—	15,00	411,64
Corrispondente 4	219,57	—	15,00	234,57
Pubblicista	1.293,21	—	60,00	1.353,21

## Le retribuzioni al 1° gennaio 2019

### Igiene ambientale - Aziende municipalizzate

Retribuzioni in vigore dal 1° dicembre 2018

Livello	Minimo	E.d.r. confederale	Indennità di funzione	Indennità integrativa	Totale
Q	3.359,99	10,33	135,00	50,00	3.555,32
8	2.989,91	10,33	—	50,00	3.050,24
7A	2.693,92	10,33	—	50,00	2.754,25
7B	2.561,69	10,33	—	50,00	2.622,02
6A	2.437,25	10,33	—	50,00	2.497,58
6B	2.324,94	10,33	—	50,00	2.385,27
5A	2.210,08	10,33	—	50,00	2.270,41
5B	2.116,16	10,33	—	50,00	2.176,49
4A	2.024,33	10,33	—	50,00	2.084,66
4B	1.962,76	10,33	—	50,00	2.023,09
3A	1.900,15	10,33	—	50,00	1.960,48
3B	1.811,45	10,33	—	50,00	1.871,78
2A	1.804,31	10,33	—	50,00	1.864,64
2B	1.623,17	10,33	—	50,00	1.683,50
1A	1.460,84	10,33	—	50,00	1.521,17
1B	1.314,78	10,33	—	50,00	1.375,11
J	1.168,67	10,33	—	50,00	1.229,00

*Indennità integrativa mensile: è corrisposta per 12 mensilità ed è comprensiva dell'incidenza su tutti gli istituti contrattuali e legali; è computabile nel trattamento di malattia, infortunio e maternità.*

### Igiene ambientale - Aziende private

Retribuzioni in vigore dal 1° ottobre 2018

Livello	Minimo	E.d.r. confederale	Indennità di funzione	Indennità integrativa	Totale
Q	3.314,10	10,33	135,00	50,00	3.509,43
8	2.949,10	10,33	—	50,00	3.009,43
7A	2.657,15	10,33	—	50,00	2.717,48
7B	2.526,78	10,33	—	50,00	2.587,11
6A	2.403,99	10,33	—	50,00	2.464,32
6B	2.293,23	10,33	—	50,00	2.353,56
5A	2.179,95	10,33	—	50,00	2.240,28
5B	2.087,30	10,33	—	50,00	2.147,63
4A	1.996,67	10,33	—	50,00	2.057,00
4B	1.935,98	10,33	—	50,00	1.996,31
3A	1.874,19	10,33	—	50,00	1.934,52

## Le retribuzioni al 1° gennaio 2019

Livello	Minimo	E.d.r. confederale	Indennità di funzione	Indennità integrativa	Totale
3B	1.786,73	10,33	—	50,00	1.847,06
2A	1.779,66	10,33	—	50,00	1.839,99
2B	1.601,01	10,33	—	50,00	1.661,34
1A	1.440,91	10,33	—	50,00	1.501,24
1B	1.273,48	10,33	—	50,00	1.333,81
J	1.152,73	10,33	—	50,00	1.213,06

**Indennità integrativa mensile:** è corrisposta per 12 mensilità ed è comprensiva dell'incidenza su tutti gli istituti contrattuali e legali; è computabile nel trattamento di malattia, infortunio e maternità.

### Impianti sportivi e palestre

#### Retribuzioni in vigore dal 1° gennaio 2016

Livello	Minimo	Indennità di funzione	Elemento di maggiorazione	Totale
Q	1.716,37	60,00	—	1.776,37
1	1.635,12	—	—	1.635,12
2	1.488,04	—	—	1.488,04
3	1.341,30	—	—	1.341,30
4	1.229,82	—	—	1.229,82
5	1.158,94	—	—	1.158,94
6	1.093,06	—	—	1.093,06
7	1.007,51	—	—	1.007,51
Q - ass. ante 22.12.2015	1.716,37	60,00	70,60	1.846,97
1 - ass. ante 22.12.2015	1.635,12	—	65,90	1.701,02
2 - ass. ante 22.12.2015	1.488,04	—	57,30	1.545,34
3 - ass. ante 22.12.2015	1.341,30	—	48,80	1.390,10
4 - ass. ante 22.12.2015	1.229,82	—	42,30	1.272,12
5 - ass. ante 22.12.2015	1.158,94	—	38,20	1.197,14
6 - ass. ante 22.12.2015	1.093,06	—	34,40	1.127,46
7 - ass. ante 22.12.2015	1.007,51	—	29,40	1.036,91

# Dati tabellari

## Le retribuzioni al 1° gennaio 2019

### Mobilità - Attività ferroviarie

Retribuzioni in vigore dal 1° dicembre 2017			
Livello	Minimo	Indennità di funzione	Totale
Q1	2.370,10	250,00	2.620,10
Q2	2.082,40	130,00	2.212,40
A	2.013,90	—	2.013,90
B1	1.918,00	—	1.918,00
B2	1.835,80	—	1.835,80
B3	1.808,40	—	1.808,40
C1	1.767,30	—	1.767,30
C2	1.739,90	—	1.739,90
D1	1.712,50	—	1.712,50
D2	1.657,70	—	1.657,70
D3	1.630,30	—	1.630,30
E1	1.602,90	—	1.602,90
E2	1.534,40	—	1.534,40
E3	1.507,00	—	1.507,00
F1	1.397,40	—	1.397,40
F2	1.370,00	—	1.370,00

### Ortofrutticoli ed agrumari

Retribuzioni in vigore dal 1° luglio 2018			
Livello	Minimo	Indennità di funzione	Totale
Q	2.104,41	154,93	2.259,34
1	2.008,04	—	2.008,04
2	1.774,29	—	1.774,29
3	1.696,61	—	1.696,61
4	1.536,58	—	1.536,58
5	1.470,39	—	1.470,39
6S	1.438,99	—	1.438,99
6	1.404,53	—	1.404,53
7	1.350,62	—	1.350,62

### Panificazione - Federpanificatori

Retribuzioni in vigore dal 1° maggio 2018				
Livello	Minimo	Contingenza	E.d.r. confederale	Totale
A1S	1.247,65	522,50	10,33	1.780,48
A1	1.098,27	522,03	10,33	1.630,63
A2	966,26	518,57	10,33	1.495,16
A3	824,43	514,77	10,33	1.349,53
A4	731,08	512,40	10,33	1.253,81
B1	1.212,77	525,23	10,33	1.748,33
B2	816,35	514,77	10,33	1.341,45
B3S	760,86	513,27	10,33	1.284,46
B3	725,24	512,15	10,33	1.247,72
B4	644,79	510,02	10,33	1.165,14

N.B.: Per i lavoratori di primo ingresso/reimpiego è prevista una specifica progressione di retribuzione.

### Panificazione - Fiesa

Retribuzioni in vigore dal 1° maggio 2018			
Livello	Minimo	Contingenza	Totale
A 1 S	1.247,65	533,06	1.780,71
A 1	1.098,27	532,36	1.630,63
A 2	966,26	528,90	1.495,16
A 3	824,43	525,10	1.349,53
A 4	731,08	522,73	1.253,81
B 1	1.212,77	535,56	1.748,33
B 2	816,35	525,10	1.341,45
B 3 S	760,86	523,60	1.284,46
B 3	725,24	522,48	1.247,72
B 4	644,79	520,35	1.165,14

N.B.: Per i lavoratori di primo ingresso/reimpiego è prevista una specifica progressione di retribuzione.

### Panifici industriali - Federpanificatori

Retribuzioni in vigore dal 1° maggio 2018				
Livello	Minimo	Contingenza	E.d.r. confederale	Totale
1	1.437,97	530,43	10,33	1.978,73
2	1.325,82	527,52	10,33	1.863,67
3 A	1.221,39	524,80	10,33	1.756,52
3 B	1.136,40	522,58	10,33	1.669,31
4	959,11	517,62	10,33	1.487,06
5	853,92	514,66	10,33	1.378,91
6	719,52	511,17	10,33	1.241,02

N.B.: Per i lavoratori di primo ingresso/reimpiego è prevista una specifica progressione di retribuzione.

# Dati tabellari

## Le retribuzioni al 1° gennaio 2019

### Panifici industriali - Fiesca

Retribuzioni in vigore dal 1° maggio 2018

Livello	Minimo	Contingenza	Totale
1	1.437,97	540,74	1.978,71
2	1.325,82	537,85	1.863,67
3 A	1.221,39	535,13	1.756,52
3 B	1.136,40	532,91	1.669,31
4	959,11	527,94	1.487,05
5	853,92	524,99	1.378,91
6	719,52	521,50	1.241,02

N.B.: Per i lavoratori di primo ingresso/reimpiego è prevista una specifica progressione di retribuzione.

### Pompe funebri - Aziende private

Retribuzioni in vigore dal 1° agosto 2018

Livello	Minimo	Contingenza	E.d.r. confederale	Indennità di funzione	Totale
1 Q	1.532,23	528,43	10,33	67,14	2.138,13
1	1.532,23	528,43	10,33	—	2.070,99
2	1.285,48	522,19	10,33	—	1.818,00
3	1.109,30	517,82	10,33	—	1.637,45
4 S	1.056,96	515,60	10,33	—	1.582,89
4	995,32	515,55	10,33	—	1.521,20
5	880,83	512,80	10,33	—	1.403,96

### Proprietari di fabbricati - Dipendenti

Retribuzioni in vigore dal 1° gennaio 2014

Livello	Minimo	Indennità di funzione	Totale
A1	1.049,45	—	1.049,45
A2	1.049,45	—	1.049,45
A3	1.150,04	—	1.150,04
A4	1.150,04	—	1.150,04
A5	1.049,45	—	1.049,45
A6	1.099,67	—	1.099,67
A7	1.099,67	—	1.099,67
A8	1.151,87	—	1.151,87
A9	1.151,87	—	1.151,87
B1	1.285,22	—	1.285,22
B2	1.221,88	—	1.221,88

## Le retribuzioni al 1° gennaio 2019

Livello	Minimo	Indennità di funzione	Totale
B3	1.219,77	—	1.219,77
B4	1.135,66	—	1.135,66
B5	1.069,82	—	1.069,82
C1	1.891,81	155,00	2.046,81
C2	1.734,84	—	1.734,84
C3	1.519,43	—	1.519,43
C4	1.279,72	—	1.279,72
D1	1.218,21	—	1.218,21
D2	1.217,09	—	1.217,09
D3	1.217,09	—	1.217,09
D4	1.217,09	—	1.217,09

N.B.: Per l'impiegato di profilo C4 di primo impiego, per i primi 12 mesi di servizio effettivo, lo stipendio è pari a € 1091,82.

### Radiotelevisione - Emittenti radiofoniche private

Retribuzioni in vigore dal 1° dicembre 2017

Livello	Minimo	Contingenza	E.d.r. confederale	Indennità di funzione	Totale
6 Q	1.262,07	524,37	10,33	41,00	1.837,77
5	1.131,87	520,49	10,33	—	1.662,69
4	931,37	515,45	10,33	—	1.457,15
3	795,20	513,11	10,33	—	1.318,64
2	671,43	509,71	10,33	—	1.191,47
1	561,14	506,96	10,33	—	1.078,43

### Radiotelevisione - Emittenti televisive private

Retribuzioni in vigore dal 1° dicembre 2017

Livello	Minimo	Contingenza	E.d.r. confederale	Indennità di funzione	Totale
9 Q	1.730,80	536,58	10,33	70,00	2.347,71
8 Q	1.586,49	533,22	10,33	58,00	2.188,04
8	1.586,49	533,22	10,33	—	2.130,04
7	1.462,93	529,77	10,33	—	2.003,03
6	1.395,72	528,62	10,33	—	1.934,67
5	1.286,00	525,80	10,33	—	1.822,13
4	1.081,39	520,57	10,33	—	1.612,29
3	902,46	516,08	10,33	—	1.428,87
2	793,75	513,16	10,33	—	1.317,24
1	684,02	510,61	10,33	—	1.204,96



# Dati tabellari

## Le retribuzioni al 1° gennaio 2019

### Recapito telegrammi ed espressi

#### Retribuzioni in vigore dal 1° luglio 2015

Livello	Minimo	Contingenza	E.d.r. confederale	Indennità di funzione	Totale
1 Q	1.466,23	532,19	10,33	50,00	2.058,75
1	1.466,23	532,19	10,33	—	2.008,75
2	1.282,96	525,98	10,33	—	1.819,27
3 S	1.099,70	522,03	10,33	—	1.632,06
3	1.011,68	519,61	10,33	—	1.541,62
4	938,37	517,92	10,33	—	1.466,62
5 S	843,05	516,65	10,33	—	1.370,03
5	806,47	515,89	10,33	—	1.332,69
6	733,11	513,76	10,33	—	1.257,20

### Residenze sanitarie e assistenziali - AIOP

#### Retribuzioni in vigore dal 1° gennaio 2013

Livello	Minimo	Totale
H	3.005,00	3.005,00
G	2.505,00	2.505,00
F	1.905,00	1.905,00
E3	1.505,00	1.505,00
E2	1.455,00	1.455,00
E1	1.405,00	1.405,00
D3	1.355,00	1.355,00
D2	1.325,00	1.325,00
D1	1.285,00	1.285,00
C	1.285,00	1.285,00
B	1.185,00	1.185,00
A	1.105,00	1.105,00

### Residenze sanitarie e assistenziali - ARIS

#### Retribuzioni in vigore dal 1° gennaio 2013

Livello	Minimo	Totale
Quadri	1.889,00	1.889,00
H	1.777,00	1.777,00
G	1.676,00	1.676,00
F	1.552,00	1.552,00
E	1.495,00	1.495,00
D	1.417,00	1.417,00
C	1.315,00	1.315,00
B	1.250,00	1.250,00
A	1.158,00	1.158,00

### Scuole private - Laiche

Retribuzioni in vigore dal 1° settembre 2018

Livello	Minimo	Totale
8B	1.593,24	1.593,24
8A	1.510,88	1.510,88
7	1.441,37	1.441,37
6	1.419,64	1.419,64
5	1.419,64	1.419,64
4	1.331,89	1.331,89
3	1.267,65	1.267,65
2	1.209,25	1.209,25
1	1.181,07	1.181,07

### Scuole private - Materne - Fism

Retribuzioni in vigore dal 1° settembre 2018

Livello	Minimo	Totale
8	1.690,38	1.690,38
7	1.652,99	1.652,99
6	1.504,55	1.504,55
5	1.485,86	1.485,86
4	1.409,12	1.409,12
3	1.365,44	1.365,44
2	1.363,46	1.363,46
1	1.312,06	1.312,06

### Scuole private - Religiose

Retribuzioni in vigore dal 1° maggio 2018

Livello	Minimo	Totale
6	1.915,51	1.915,51
5	1.726,80	1.726,80
4	1.646,60	1.646,60
3	1.598,40	1.598,40
2	1.554,90	1.554,90
1	1.513,13	1.513,13

## Le retribuzioni al 1° gennaio 2019

### Servizi assistenziali - Agidae

Retribuzioni in vigore dal 1° gennaio 2019		
Livello	Minimo	Totale
F2	2.165,39	2.165,39
F1	2.055,00	2.055,00
E2	1.943,53	1.943,53
E1	1.833,13	1.833,13
D1	1.739,23	1.739,23
D	1.649,36	1.649,36
C2	1.606,61	1.606,61
C1	1.542,55	1.542,55
B2	1.491,64	1.491,64
A3	1.427,98	1.427,98
A2	1.383,22	1.383,22
A	1.032,07	1.032,07

### Servizi assistenziali - Anaste - Confsal

Retribuzioni in vigore dal 1° gennaio 2017			
Livello	Minimo	Indennità di funzione	Totale
Quadri	1.821,19	77,47	1.898,66
10	1.686,09	—	1.686,09
9	1.618,85	—	1.618,85
8	1.512,93	—	1.512,93
7	1.498,69	—	1.498,69
6	1.450,33	—	1.450,33
5	1.399,62	—	1.399,62
4	1.335,53	—	1.335,53
3	1.272,14	—	1.272,14
2	1.188,50	—	1.188,50
1	1.107,54	—	1.107,54

### Servizi assistenziali - Uneba

Retribuzioni in vigore dal 1° gennaio 2014				
Livello	Minimo	Indennità di funzione	Elemento retributivo	Totale
Q	1.770,49	100,00	17,33	1.887,82
1	1.665,09	—	16,30	1.681,39
2	1.570,25	—	15,37	1.585,62
3 S	1.454,31	—	14,24	1.468,55
3	1.401,62	—	13,72	1.415,34
4 S	1.327,86	—	13,00	1.340,86
4	1.285,71	—	12,59	1.298,30
5 S	1.264,65	—	12,38	1.277,03
5	1.233,01	—	12,07	1.245,08
6 S	1.201,41	—	11,76	1.213,17
6	1.169,78	—	11,45	1.181,23
7	1.085,47	—	10,63	1.096,10

### Studi professionali

Retribuzioni in vigore dal 1° settembre 2017		
Livello	Minimo	Totale
Q	2.133,31	2.133,31
1	1.887,84	1.887,84
2	1.644,37	1.644,37
3S	1.525,23	1.525,23
3	1.511,37	1.511,37
4S	1.465,62	1.465,62
4	1.413,11	1.413,11
5	1.315,12	1.315,12
ex 1 - assunto entro 30.6.04	1.930,19	1.930,19
ex 2 - assunto entro 30.6.04	1.746,90	1.746,90
ex 3S - assunto entro 30.6.04	1.635,63	1.635,63

## Le retribuzioni al 1° gennaio 2019

### Teatri - Impiegati e operai

Retribuzioni in vigore dal 1° aprile 2018

Livello	Minimo	Contingenza	Indennità di funzione	E.d.r. contrattuale	Totale
Quadri A	1.189,42	542,37	81,00	88,75	1.901,54
Quadri B	1.078,32	538,94	52,00	80,45	1.749,71
1	1.078,32	538,94	—	80,45	1.697,71
2	893,35	532,79	—	66,65	1.492,79
3	804,15	529,84	—	60,00	1.393,99
4	728,96	527,71	—	54,39	1.311,06
5	656,75	525,19	—	49,00	1.230,94
6	587,00	523,72	—	43,80	1.154,52
7	495,64	520,74	—	36,98	1.053,36

N.B.: Minimo tabellare, E.d.r. ed elemento aggiuntivo della retribuzione sono riferiti ai dipendenti degli esercizi teatrali siti nelle città capoluogo di regione o di provincia. Per gli esercizi teatrali siti in altre città detti importi saranno stabiliti con accordi locali, in misura comunque non superiore a quella prevista per i capoluoghi di regione o di provincia.

### Terme

Retribuzioni in vigore dal 1° settembre 2018

Livello	Minimo	Contingenza	E.d.r. confederale	Totale
1 S A	1.699,23	531,96	10,33	2.241,52
1 S B	1.592,93	531,38	10,33	2.134,64
1	1.444,24	528,99	10,33	1.983,56
2	1.182,29	521,47	10,33	1.714,09
3	991,14	516,42	10,33	1.517,89
4 S	934,52	515,01	10,33	1.459,86
4	906,20	514,86	10,33	1.431,39
5	806,88	513,32	10,33	1.330,53
6	708,10	510,89	10,33	1.229,32

### Terziario - Confcommercio

Retribuzioni in vigore dal 1° marzo 2018

Livello	Minimo	Contingenza	Indennità di funzione	Terzo elemento	Totale
1Q	1.896,64	540,37	260,77	2,07	2.699,85
1	1.708,49	537,52	—	2,07	2.248,08
2	1.477,83	532,54	—	2,07	2.012,44
3	1.263,14	527,90	—	2,07	1.793,11
4	1.092,46	524,22	—	2,07	1.618,75
5	986,97	521,94	—	2,07	1.510,98
6	886,12	519,76	—	2,07	1.407,95
7	763,78	517,51	—	2,07	1.283,36
Op. vendita 1	1.031,25	530,04	—	—	1.561,29
Op. vendita 2	864,17	526,11	—	—	1.390,28

N.B.: Terzo elemento: l'importo indicato in tabella compete in assenza di contrattazione provinciale.

## Le retribuzioni al 1° gennaio 2019

### Terziario - Confcommercio - Call center in outsourcing

Retribuzioni in vigore dal 1° marzo 2018

Livello	Minimo	Terzo elemento	Totale
Q	2.697,77	2,07	2.699,84
1	2.246,00	2,07	2.248,07
2	2.010,38	2,07	2.012,45
3	1.791,04	2,07	1.793,11
4	1.616,32	2,07	1.618,39
5	1.508,92	2,07	1.510,99
6	1.405,87	2,07	1.407,94
7	1.281,29	2,07	1.283,36

N.B.: Terzo elemento: l'importo indicato in tabella compete in assenza di contrattazione provinciale.

### Terziario - Cooperative di consumo

Retribuzioni in vigore dal 1° ottobre 2013

Livello	Minimo	Contingenza	Indennità di funzione	Terzo elemento	Totale
Q	1.782,22	541,85	250,76	3,10	2.577,93
1	1.621,47	538,83	—	3,10	2.163,40
2	1.411,80	533,85	—	3,10	1.948,75
3S	1.258,04	529,98	—	3,10	1.791,12
3	1.167,19	528,28	—	3,10	1.698,57
4S	1.083,32	525,92	—	3,10	1.612,34
4	1.006,43	524,49	—	3,10	1.534,02
5	908,57	522,18	—	3,10	1.433,85
6	698,90	517,25	—	3,10	1.219,25

N.B.: Terzo elemento: l'importo indicato in tabella compete in assenza di contrattazione provinciale.

### Turismo - Confcommercio - Alberghi e campeggi

Retribuzioni in vigore dal 1° gennaio 2018

Livello	Minimo	Indennità di funzione	Totale
QA	2.210,16	75,00	2.285,16
QB	2.046,20	70,00	2.116,20
1	1.906,44	—	1.906,44
2	1.742,47	—	1.742,47
3	1.643,37	—	1.643,37
4	1.550,69	—	1.550,69

# Dati tabellari

## Le retribuzioni al 1° gennaio 2019

Livello	Minimo	Indennità di funzione	Totale
5	1.454,28	—	1.454,28
6S	1.398,37	—	1.398,37
6	1.378,55	—	1.378,55
7	1.291,81	—	1.291,81
QA - ass. dal 14.11.2016	2.210,16	75,00	2.285,16
QB - ass. dal 14.11.2016	2.046,20	70,00	2.116,20
1 - ass. dal 14.11.2016	1.906,44	—	1.906,44
2 - ass. dal 14.11.2016	1.742,47	—	1.742,47
3 - ass. dal 14.11.2016	1.643,37	—	1.643,37
4 - ass. dal 14.11.2016	1.550,69	—	1.550,69
5 - ass. dal 14.11.2016	1.454,28	—	1.454,28
6S - ass. dal 14.11.2016	1.398,37	—	1.398,37
6 - ass. dal 14.11.2016	1.378,55	—	1.378,55
7 - ass. dal 14.11.2016	1.291,81	—	1.291,81

## Turismo - Confcommercio - Alberghi e campeggi minori

### Retribuzioni in vigore dal 1° gennaio 2018

Livello	Minimo	Indennità di funzione	Totale
QA	2.196,97	75,00	2.271,97
QB	2.034,21	70,00	2.104,21
1	1.894,45	—	1.894,45
2	1.732,29	—	1.732,29
3	1.634,37	—	1.634,37
4	1.542,89	—	1.542,89
5	1.447,07	—	1.447,07
6S	1.391,76	—	1.391,76
6	1.371,95	—	1.371,95
7	1.285,81	—	1.285,81
QA - ass. dal 14.11.2016	2.196,97	75,00	2.271,97
QB - ass. dal 14.11.2016	2.034,21	70,00	2.104,21
1 - ass. dal 14.11.2016	1.894,45	—	1.894,45
2 - ass. dal 14.11.2016	1.732,29	—	1.732,29
3 - ass. dal 14.11.2016	1.634,37	—	1.634,37
4 - ass. dal 14.11.2016	1.542,89	—	1.542,89
5 - ass. dal 14.11.2016	1.447,07	—	1.447,07
6S - ass. dal 14.11.2016	1.391,76	—	1.391,76
6 - ass. dal 14.11.2016	1.371,95	—	1.371,95
7 - ass. dal 14.11.2016	1.285,81	—	1.285,81

### Turismo - Confindustria - Agenzie di viaggio

Retribuzioni in vigore dal 1° gennaio 2018

Livello	Minimo	Indennità di funzione	Totale
A1	2.216,16	75,00	2.291,16
A2	2.052,20	70,00	2.122,20
B1	1.912,45	—	1.912,45
B2	1.748,47	—	1.748,47
C1	1.649,36	—	1.649,36
C2	1.556,59	—	1.556,59
C3	1.460,28	—	1.460,28
D1	1.404,36	—	1.404,36
D2	1.297,82	—	1.297,82

### Turismo - Confindustria - Agenzie di viaggio minori

Retribuzioni in vigore dal 1° gennaio 2018

Livello	Minimo	Indennità di funzione	Totale
A1	2.215,84	75,00	2.290,84
A2	2.051,88	70,00	2.121,88
B1	1.895,08	—	1.895,08
B2	1.732,18	—	1.732,18
C1	1.634,63	—	1.634,63
C2	1.542,91	—	1.542,91
C3	1.447,65	—	1.447,65
D1	1.392,00	—	1.392,00
D2	1.286,77	—	1.286,77

### Turismo - Confindustria - Pubblici esercizi e stabilimenti balneari

Retribuzioni in vigore dal 1° gennaio 2018

Livello	Minimo	Indennità di funzione	Totale
A1	2.216,16	75,00	2.291,16
A2	2.052,20	70,00	2.122,20
B1	1.912,45	—	1.912,45
B2	1.748,47	—	1.748,47
C1	1.649,36	—	1.649,36
C2	1.556,59	—	1.556,59
C3	1.460,28	—	1.460,28
D1	1.404,36	—	1.404,36
D2	1.297,82	—	1.297,82

### Turismo - Confindustria - Pubblici esercizi e stabilimenti balneari minori



# Dati tabellari

## Le retribuzioni al 1° gennaio 2019

### Retribuzioni in vigore dal 1° gennaio 2018

Livello	Minimo	Indennità di funzione	Totale
A1	2.209,96	75,00	2.284,96
A2	2.046,57	70,00	2.116,57
B1	1.906,81	—	1.906,81
B2	1.743,68	—	1.743,68
C1	1.645,14	—	1.645,14
C2	1.552,93	—	1.552,93
C3	1.456,90	—	1.456,90
D1	1.401,26	—	1.401,26
D2	1.295,02	—	1.295,02

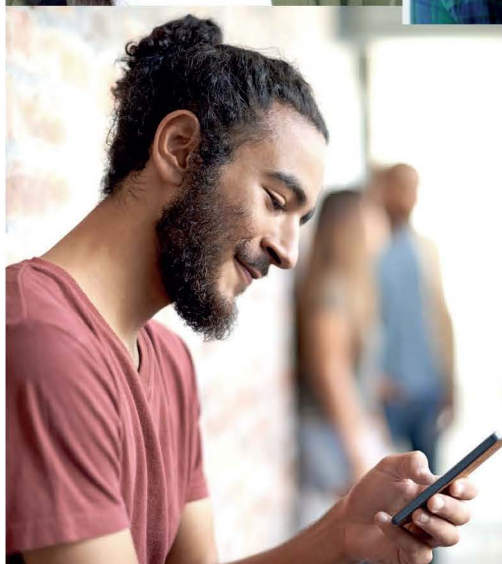
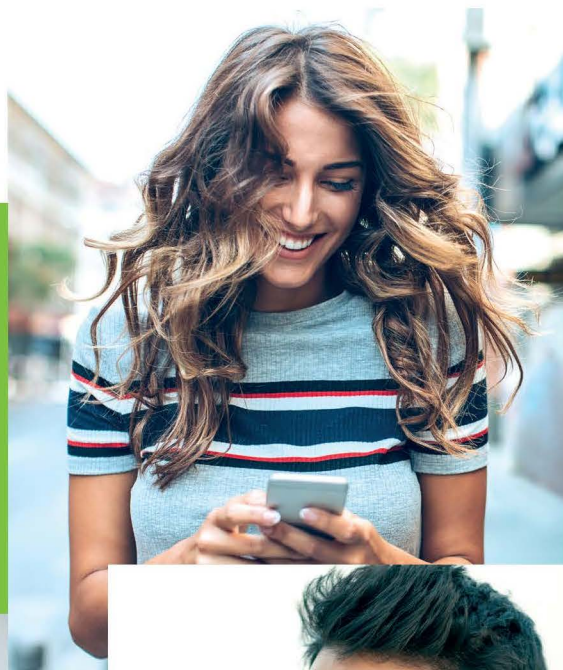
## Vigilanza privata - Istituti, consorzi e cooperative

### Retribuzioni in vigore dal 1° marzo 2016

Livello	Minimo	Anticipazione	Totale
Q	1.914,03	38,57	1.952,60
1	1.662,61	31,43	1.694,04
2	1.560,38	28,57	1.588,95
3	1.399,31	24,00	1.423,31
4	1.258,88	20,00	1.278,88
5	1.195,87	18,86	1.214,73
6	1.058,06	14,29	1.072,35

## GIOVANI E LAVORO.

Da TuttoLavoro Suite  
“Lavoro in Formazione”  
la nuova soluzione  
per l'apprendistato.



*Apprendistato: come monitorare la formazione?*

*Tirocinio: quando attivarlo?*

*Alternanza scuola-lavoro: i rischi per la sicurezza?*

La risposta è: “Lavoro in Formazione”, il nuovo modulo specialistico di TuttoLavoro Suite che ti fornisce tutte le soluzioni per inserire i giovani nel mondo del lavoro.

### A chi è rivolto

- Al consulente, che deve aiutare le aziende ad ottenere benefici fiscali.
- Alle aziende, che vogliono investire sui giovani risparmiando.

### Cosa ti offre

- Schede informative
- Fac-simile e modulistica per l'attivazione e la gestione delle fasi del rapporto
- 20 Piani formativi standard
- Libretto formativo
- Documentazione contrattuale
- Normativa regionale per il tirocinio
- Sistema sanzionatorio